



## ★ GIR12-UK

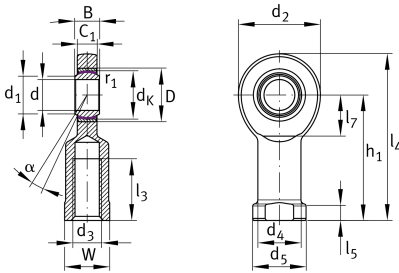
### Gelenkkopf

Schaeffler Material-Nummer:  
0066329390000

★ Vorzugsprodukt

Gelenkkopf mit Innengewinde,  
wartungsfrei, Gleitbelag: PTFE-  
Verbundwerkstoff, DIN ISO 12240-4,  
Maßreihe E, Form F, Innenring  
hartverchromt, offen, Linksgewinde

## Technische Informationen



### Temperaturbereich

$T_{\min}$	-50 °C	Betriebstemperatur min.
$T_{\max}$	200 °C	Betriebstemperatur max.
	99 g	Gewicht

### Hauptabmessungen und Leistungsdaten

d	12 mm	Bohrungsdurchmesser Lager
D	22 mm	Außendurchmesser Lager
B	10 mm	Breite des Innenringes
$C_r$	11.300 N	Dynamische Tragzahl, radial
$C_{0r}$	30.400 N	Statische Tragzahl, radial

**Abmessungen**

$d_K$	18 mm	Kugeldurchmesser
$d_1$	14,9 mm	Äußerer Bunddurchmesser des Innenringes
$d_2$	34 mm	Äußerer Augendurchmesser
$d_3$	M12	Gewindegröße
$d_4$	17,5 mm	Schaftdurchmesser
$h_1$	50 mm	Schaftlänge Innengewinde - Kopf
$C_1$	8 mm	Breite des Stangenendes
$\alpha$	11 °	Kippwinkel
$l_3$	23 mm	Gewindelänge Innengewinde
$l_4$	67 mm	Gesamtlänge Innengewinde - Kopf
$l_5$	6,5 mm	Bundlänge Gelenkkopfschaft
$l_7$	18 mm	Abstand Bohrungen mit/Schaftanfang
$d_5$	22 mm	Schaftdurchmesser, gross
$W$	19 mm	Schlüsselweite
$G_r$	0 - 0,032 mm	Radialluft
$d_{OT}$	0 mm	Bohrungsdurchmesser Lager, Obere Toleranz
$d_{UT}$	-0,008 mm	Bohrungsdurchmesser Lager, Untere Toleranz
$B_{OT}$	0 mm	Breite des Innenringes, obere Toleranz
$B_{UT}$	-0,12 mm	Breite des Innenringes, geringe Toleranz

**Anschlußmaße**

$r_{1\text{min}}$	0,3 mm	Kantenabstand
-------------------	--------	---------------