



★ GIR25-UK

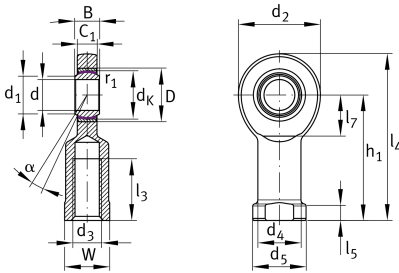
Gelenkkopf

Schaeffler Material-Nummer:
0066355200000

★ Vorzugsprodukt

Gelenkkopf mit Innengewinde,
wartungsfrei, Gleitbelag: PTFE-
Verbundwerkstoff, DIN ISO 12240-4,
Maßreihe E, Form F, Innenring
hartverchromt, offen, Linksgewinde

Technische Informationen



Temperaturbereich

T_{\min}	-50 °C	Betriebstemperatur min.
T_{\max}	200 °C	Betriebstemperatur max.
	0,006 kg	Gewicht

Hauptabmessungen und Leistungsdaten

d	25 mm	Bohrungsdurchmesser Lager
D	42 mm	Außendurchmesser Lager
B	20 mm	Breite des Innenringes
C_r	51.100 N	Dynamische Tragzahl, radial
C_{0r}	105.000 N	Statische Tragzahl, radial

Abmessungen

d_K	35,5 mm	Kugeldurchmesser
d_1	29,3 mm	Äußerer Bunddurchmesser des Innenringes
d_2	64 mm	Äußerer Augendurchmesser
d_3	M24x2	Gewindegröße
d_4	33,5 mm	Schaftdurchmesser
h_1	94 mm	Schaftlänge Innengewinde - Kopf
C_1	17 mm	Breite des Stangenendes
α	7 °	Kippwinkel
l_3	48 mm	Gewindelänge Innengewinde
l_4	126 mm	Gesamtlänge Innengewinde - Kopf
l_5	12 mm	Bundlänge Gelenkkopfschaft
l_7	32 mm	Abstand Bohrungen mit/Schaftanfang
d_5	42 mm	Schaftdurchmesser, gross
W	36 mm	Schlüsselweite
G_r	0 - 0,05 mm	Radialluft
d_{OT}	0 mm	Bohrungsdurchmesser Lager, Obere Toleranz
d_{UT}	-0,01 mm	Bohrungsdurchmesser Lager, Untere Toleranz
B_{OT}	0 mm	Breite des Innenringes, obere Toleranz
B_{UT}	-0,12 mm	Breite des Innenringes, geringe Toleranz

Anschlußmaße

$r_{1\text{min}}$	0,6 mm	Kantenabstand
-------------------	--------	---------------