



★ GIR8-UK

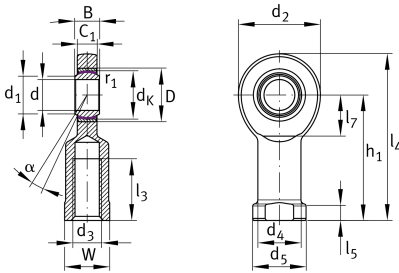
Gelenkkopf

Schaeffler Material-Nummer:
0066357090000

★ Vorzugsprodukt

Gelenkkopf mit Innengewinde,
wartungsfrei, Gleitbelag: PTFE-
Verbundwerkstoff, DIN ISO 12240-4,
Maßreihe E, Form F, Innenring
hartverchromt, offen, Linksgewinde

Technische Informationen



Temperaturbereich

T_{\min}	-50 °C	Betriebstemperatur min.
T_{\max}	200 °C	Betriebstemperatur max.
	38 g	Gewicht

Hauptabmessungen und Leistungsdaten

d	8 mm	Bohrungsdurchmesser Lager
D	16 mm	Außendurchmesser Lager
B	8 mm	Breite des Innenringes
C_r	5.850 N	Dynamische Tragzahl, radial
C_{0r}	16.000 N	Statische Tragzahl, radial

Abmessungen

d_K	13 mm	Kugeldurchmesser
d_1	10,2 mm	Äußerer Bunddurchmesser des Innenringes
d_2	24 mm	Äußerer Augendurchmesser
d_3	M8	Gewindegröße
d_4	12,5 mm	Schaftdurchmesser
h_1	36 mm	Schaftlänge Innengewinde - Kopf
C_1	6 mm	Breite des Stangenendes
α	15 °	Kippwinkel
l_3	15 mm	Gewindelänge Innengewinde
l_4	48 mm	Gesamtlänge Innengewinde - Kopf
l_5	5 mm	Bundlänge Gelenkkopfschaft
l_7	14 mm	Abstand Bohrungen mit/Schaftanfang
d_5	16 mm	Schaftdurchmesser, gross
W	14 mm	Schlüsselweite
G_r	0 - 0,032 mm	Radialluft
d_{OT}	0 mm	Bohrungsdurchmesser Lager, Obere Toleranz
d_{UT}	-0,008 mm	Bohrungsdurchmesser Lager, Untere Toleranz
B_{OT}	0 mm	Breite des Innenringes, obere Toleranz
B_{UT}	-0,12 mm	Breite des Innenringes, geringe Toleranz

Anschlußmaße

$r_{1\text{min}}$	0,3 mm	Kantenabstand
-------------------	--------	---------------