



★ GLCTE25-XL

Flanschlagergehäuseeinheit

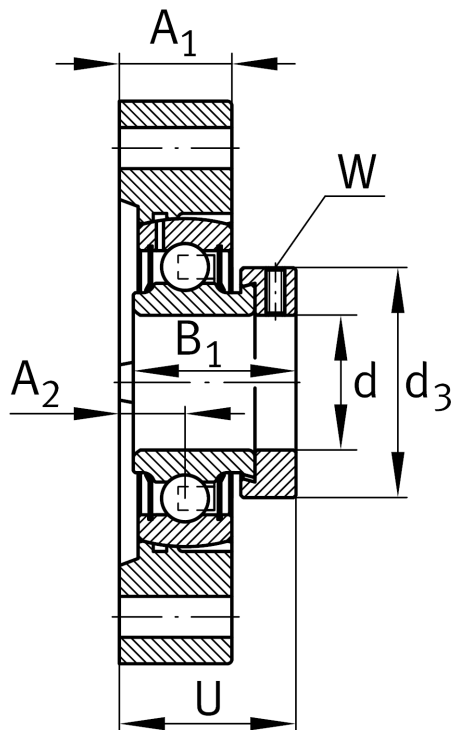
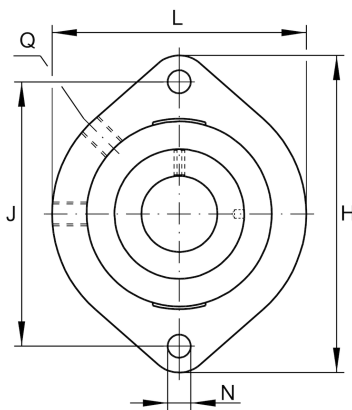
Schaeffler Material-Nummer:
0008313520000

★ Vorzugsprodukt

Gehäuseeinheiten GLCTE, Zweiloch-
Flanschlager-Gehäuseeinheiten,
Grauguss, Exzenterspannung, P-Dichtung

X-life

Technische Informationen



Hauptabmessungen und Leistungsdaten

d	25 mm	Bohrungsdurchmesser
L	71 mm	Breite Flansch
H	97 mm	Höhe Flansch
U	33,4 mm	Gesamthöhe Einheit
C _r	14.000 N	Dynamische Tragzahl, radial
C _{0r}	7.800 N	Statische Tragzahl, radial
C _{ur}	410 N	Ermüdungsgrenzbelastung, radial
	0,47 kg	Gewicht

Abmessungen

A ₁	19,5 mm	Dicke Flansch
A ₂	9,9 mm	Abstand Laufbahnmitte
B ₁	31 mm	Breite über Spannelement
Q	M6	Anschlußgewinde Schmierung
d ₃	37,5 mm	Außendurchmesser Exzenterspannung

Anschlußmaße

J	76,2 mm	Abstand Befestigungsbohrungen
N	9 mm	Befestigungsbohrung
n	2	Anzahl Anschraubbohrungen

Zusätzliche Informationen

1	Anzahl Gehäuse
GLCTE05	Gehäuse
GRAE25-NPP-B-OSE	Lagerbezeichnung