



★ PCF20-XL

Flanschlagergehäuseeinheit

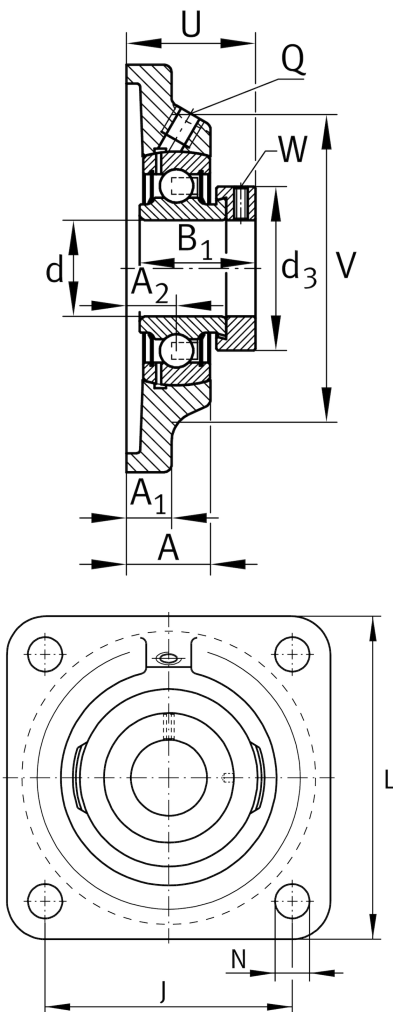
Schaeffler Material-Nummer:
0008318830000

★ Vorzugsprodukt

Gehäuseeinheiten PCF, Vierloch-
Flanschlager-Gehäuseeinheiten,
Grauguss, Exzentrerspannung, P-Dichtung

X-life

Technische Informationen



Hauptabmessungen und Leistungsdaten

d	20 mm	Bohrungsdurchmesser
L	86 mm	Breite Flansch
U	34 mm	Gesamthöhe Einheit
C_r	13.600 N	Dynamische Tragzahl, radial
C_{0r}	6.600 N	Statische Tragzahl, radial
C_{ur}	345 N	Ermüdungsgrenzbelastung, radial
	0,55 kg	Gewicht

Abmessungen

A	20 mm	Höhe Gehäuse
A_1	10 mm	Dicke Flansch
A_2	10,5 mm	Abstand Laufbahnmitte
V	68 mm	Schulterdurchmesser Gehäuse
Q	M6	Anschlußgewinde Schmierung
d_3	33 mm	Außendurchmesser Exzentrerspannung

Anschlußmaße

J	63,5 mm	Abstand Befestigungsbohrungen
N	11,5 mm	Befestigungsbohrung
n	4	Anzahl Anschraubbohrungen

Zusätzliche Informationen

	1	Anzahl Gehäuse
	CF04	Gehäuse
	GRAE20-XL-NPP-B	Lagerbezeichnung