



★ PCF30-XL

Flanschlagergehäuseeinheit

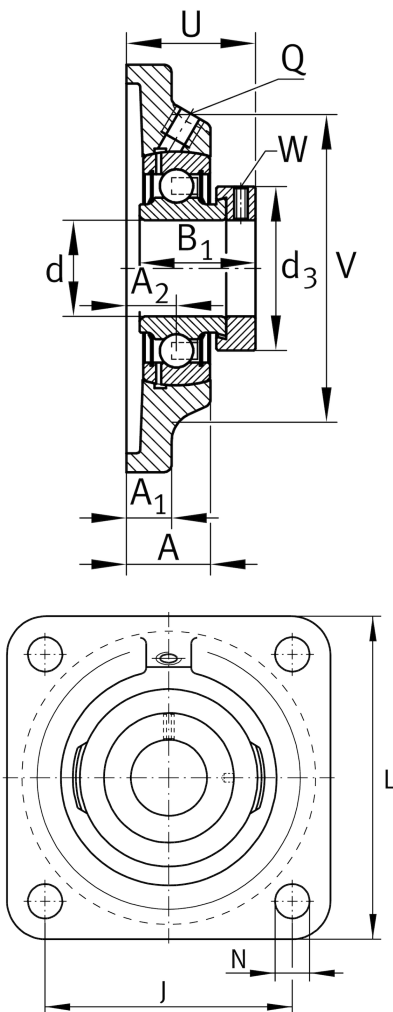
Schaeffler Material-Nummer:
0008319050000

★ Vorzugsprodukt

Gehäuseeinheiten PCF, Vierloch-Flanschlager-Gehäuseeinheiten, Grauguss, Exzentrerspannung, P-Dichtung

X-life

Technische Informationen



Hauptabmessungen und Leistungsdaten

d	30 mm	Bohrungsdurchmesser
L	108 mm	Breite Flansch
U	40 mm	Gesamthöhe Einheit
C_r	20.700 N	Dynamische Tragzahl, radial
C_{0r}	11.300 N	Statische Tragzahl, radial
C_{ur}	480 N	Ermüdungsgrenzbelastung, radial
	1,01 kg	Gewicht

Abmessungen

A	22,3 mm	Höhe Gehäuse
A_1	12 mm	Dicke Flansch
A_2	13,3 mm	Abstand Laufbahnmitte
V	85 mm	Schulterdurchmesser Gehäuse
Q	M6	Anschlußgewinde Schmierung
d_3	44 mm	Außendurchmesser Exzentrerspannung

Anschlußmaße

J	82,5 mm	Abstand Befestigungsbohrungen
N	11,5 mm	Befestigungsbohrung
n	4	Anzahl Anschraubbohrungen

Zusätzliche Informationen

	1	Anzahl Gehäuse
	CF06	Gehäuse
	GRAE30-XL-NPP-B	Lagerbezeichnung