



★ PCF35-XL

Flanschlagergehäuseeinheit

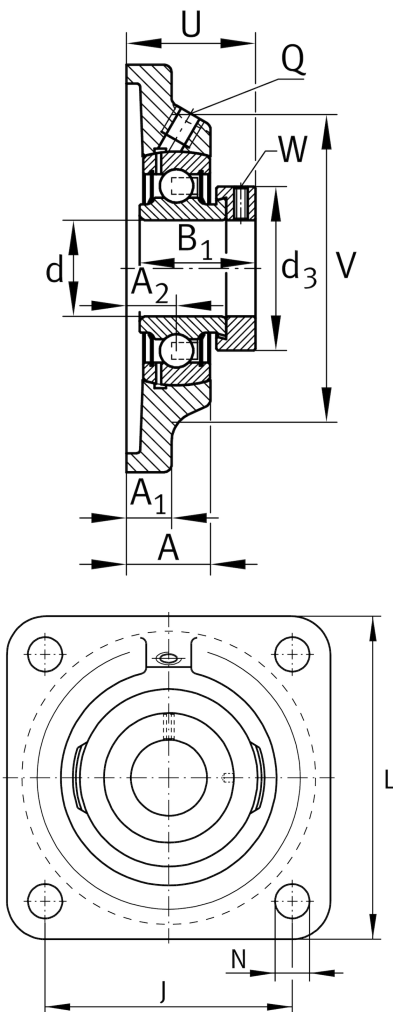
Schaeffler Material-Nummer:
0008319130000

★ Vorzugsprodukt

Gehäuseeinheiten PCF, Vierloch-
Flanschlager-Gehäuseeinheiten,
Grauguss, Exzentrerspannung, P-Dichtung

X-life

Technische Informationen



Hauptabmessungen und Leistungsdaten

d	35 mm	Bohrungsdurchmesser
L	118 mm	Breite Flansch
U	45 mm	Gesamthöhe Einheit
C_r	27.500 N	Dynamische Tragzahl, radial
C_{0r}	15.300 N	Statische Tragzahl, radial
C_{ur}	650 N	Ermüdungsgrenzbelastung, radial
	1,35 kg	Gewicht

Abmessungen

A	25 mm	Höhe Gehäuse
A_1	12,5 mm	Dicke Flansch
A_2	15,5 mm	Abstand Laufbahnmitte
V	100 mm	Schulterdurchmesser Gehäuse
Q	M6	Anschlußgewinde Schmierung
d_3	55 mm	Außendurchmesser Exzentrerspannung

Anschlußmaße

J	92 mm	Abstand Befestigungsbohrungen
N	14 mm	Befestigungsbohrung
n	4	Anzahl Anschraubbohrungen

Zusätzliche Informationen

	1	Anzahl Gehäuse
	CF07	Gehäuse
	GRAE35-XL-NPP-B	Lagerbezeichnung