



★ PCF40-XL

Flanschlagergehäuseeinheit

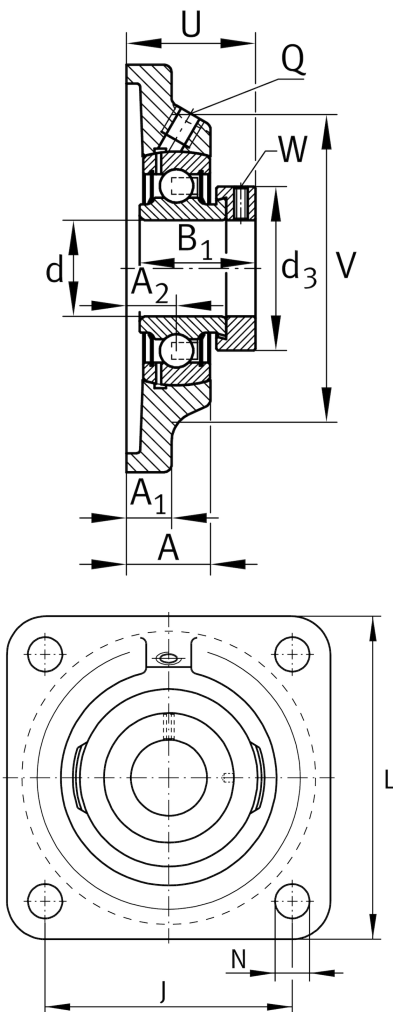
Schaeffler Material-Nummer:
0008319210000

★ Vorzugsprodukt

Gehäuseeinheiten PCF, Vierloch-Flanschlager-Gehäuseeinheiten, Grauguss, Exzentrerspannung, P-Dichtung

X-life

Technische Informationen



Hauptabmessungen und Leistungsdaten

| | | |
|----------|----------|---------------------------------|
| d | 40 mm | Bohrungsdurchmesser |
| L | 130 mm | Breite Flansch |
| U | 51 mm | Gesamthöhe Einheit |
| C_r | 32.500 N | Dynamische Tragzahl, radial |
| C_{0r} | 19.800 N | Statische Tragzahl, radial |
| C_{ur} | 1.030 N | Ermüdungsgrenzbelastung, radial |
| | 1,77 kg | Gewicht |

Abmessungen

| | | |
|-------|---------|------------------------------------|
| A | 28,8 mm | Höhe Gehäuse |
| A_1 | 13 mm | Dicke Flansch |
| A_2 | 18,3 mm | Abstand Laufbahnmitte |
| V | 110 mm | Schulterdurchmesser Gehäuse |
| Q | M6 | Anschlußgewinde Schmierung |
| d_3 | 58 mm | Außendurchmesser Exzentrerspannung |

Anschlußmaße

| | | |
|---|----------|-------------------------------|
| J | 101,5 mm | Abstand Befestigungsbohrungen |
| N | 14 mm | Befestigungsbohrung |
| n | 4 | Anzahl Anschraubbohrungen |

Zusätzliche Informationen

| | | |
|--|-----------------|------------------|
| | 1 | Anzahl Gehäuse |
| | CF08 | Gehäuse |
| | GRAE40-XL-NPP-B | Lagerbezeichnung |