



## ★ LASE30-XL-N

### Stehlagergehäuseeinheit

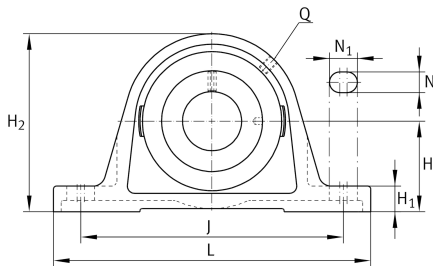
Schaeffler Material-Nummer:  
0946441520000

Stehlager-Gehäuseeinheiten LASE,  
Graugussgehäuse, Spannlager mit  
Exzentrerspannring, L-Dichtung

★ Vorzugsprodukt

X-life

## Technische Informationen



### Hauptabmessungen und Leistungsdaten

d	30 mm	Bohrungsdurchmesser
L	158 mm	Länge gesamt
H <sub>2</sub>	82 mm	Höhe
	1,2 kg	Gewicht

### Abmessungen

H	42,9 mm	Abstand Wellenachse
A	40 mm	Breite (Fuß)
A <sub>1</sub>	25 mm	Breite (Kopf)
H <sub>1</sub>	17 mm	Höhe (Fuß)
B <sub>1</sub>	48,5 mm	Breite über Spannelement
S <sub>1</sub>	30,2 mm	Abstand Laufbahn zu Spannring
Q	M6	Anschlußgewinde Schmierung

### Anschlußmaße

J	117,5 mm	Abstand Befestigungsbohrungen
N	14 mm	Breite (Langloch)
N <sub>1</sub>	22 mm	Länge (Langloch)

### Zusätzliche Informationen

ASE06-FA125	Gehäuse
GE30-XL-KLL-B	Lagerbezeichnung
KASK06	Schutzkappe

