

PBS15-XL

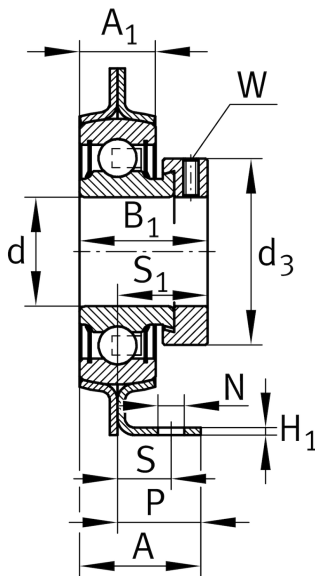
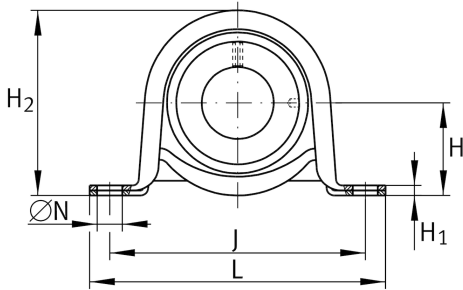
Stehlagergehäuseeinheit

Schaeffler Material-Nummer:
0008290800000

Stehlager-Gehäuseeinheiten PBS,
Stahlblechgehäuse, Spannlager mit
Exzenterspannring, P-Dichtung

X-life

Technische Informationen



Hauptabmessungen und Leistungsdaten

d	15 mm	Bohrungsdurchmesser
H ₂	59,6 mm	Höhe
L	123,8 mm	Länge gesamt
C _{0rG}	2.700 N	Tragfähigkeit (Gehäuse)
	0,32 kg	Gewicht

Abmessungen

H	30,2 mm	Abstand Wellenachse
A	32,5 mm	Breite (Fuß)
A ₁	14,2 mm	Breite (Kopf)
H ₁	2,6 mm	Höhe (Fuß)
P	25,4 mm	Stützabstand

Anschlußmaße

J	92 mm	Abstand Befestigungsbohrungen
N	10,5 mm	Breite (Langloch)
N ₁	5,6 mm	Mittenabstand Langloch
S	15 mm	Abstand Befestigung

Zusätzliche Informationen

GEH40-PBS	Gehäuse
RAE15-XL-NPP-B	Lagerbezeichnung