

## ★ PBS20-XL

### Stehlagergehäuseeinheit

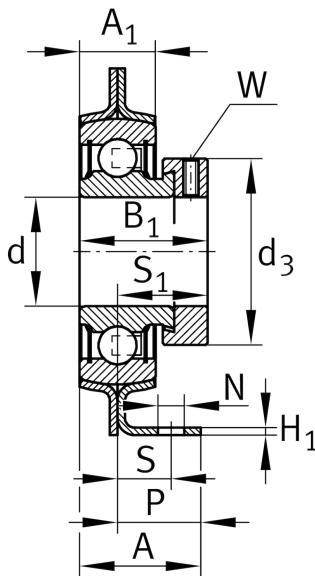
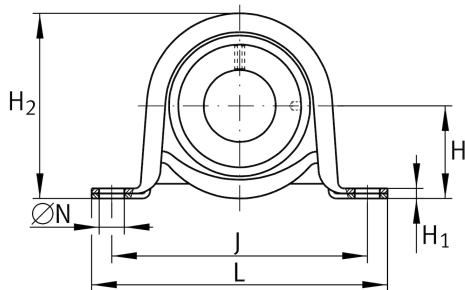
Schaeffler Material-Nummer:  
0008291020000

★ Vorzugsprodukt

Stehlager-Gehäuseeinheiten PBS,  
Stahlblechgehäuse, Spannlager mit  
Exzenterspannung, P-Dichtung

X-life

## Technische Informationen



### Hauptabmessungen und Leistungsdaten

d	20 mm	Bohrungsdurchmesser
H <sub>2</sub>	66,8 mm	Höhe
L	127 mm	Länge gesamt
C <sub>0rG</sub>	3.200 N	Tragfähigkeit (Gehäuse)
	0,42 kg	Gewicht

### Abmessungen

H	33,6 mm	Abstand Wellenachse
A	33 mm	Breite (Fuß)
A <sub>1</sub>	15,8 mm	Breite (Kopf)
H <sub>1</sub>	3 mm	Höhe (Fuß)
P	25,4 mm	Stützabstand

### Anschlußmaße

J	97 mm	Abstand Befestigungsbohrungen
N	10,5 mm	Breite (Langloch)
N <sub>1</sub>	5,6 mm	Mittenabstand Langloch
S	15 mm	Abstand Befestigung

### Zusätzliche Informationen

GEH47-PBS	Gehäuse
RAE20-XL-NPP-B	Lagerbezeichnung