

## ★ PBS25-XL

### Stehlagergehäuseeinheit

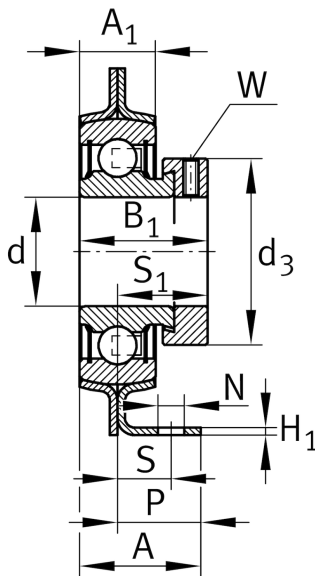
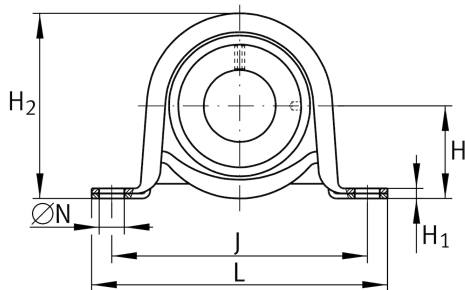
Schaeffler Material-Nummer:  
0008291100000

★ Vorzugsprodukt

Stehlager-Gehäuseeinheiten PBS,  
Stahlblechgehäuse, Spannlager mit  
Exzenterspannung, P-Dichtung

X-life

## Technische Informationen



### Hauptabmessungen und Leistungsdaten

d	25 mm	Bohrungsdurchmesser
H <sub>2</sub>	72 mm	Höhe
L	133,5 mm	Länge gesamt
C <sub>0rG</sub>	3.600 N	Tragfähigkeit (Gehäuse)
	0,48 kg	Gewicht

### Abmessungen

H	36,5 mm	Abstand Wellenachse
A	34,1 mm	Breite (Fuß)
A <sub>1</sub>	17,4 mm	Breite (Kopf)
H <sub>1</sub>	3,4 mm	Höhe (Fuß)
P	25,4 mm	Stützabstand

### Anschlußmaße

J	95,5 mm	Abstand Befestigungsbohrungen
N	10,5 mm	Breite (Langloch)
N <sub>1</sub>	9,5 mm	Mittenabstand Langloch
S	14,3 mm	Abstand Befestigung

### Zusätzliche Informationen

GEH52-PBS	Gehäuse
RAE25-XL-NPP-B	Lagerbezeichnung