

★ PBS30-XL

Stehlagergehäuseeinheit

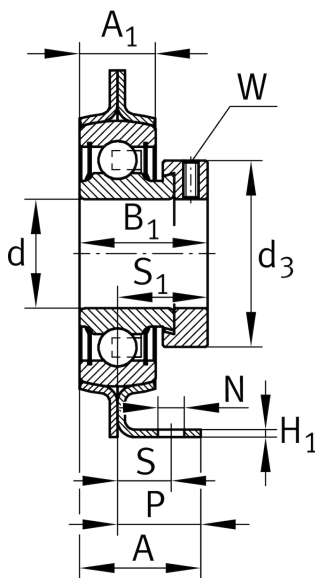
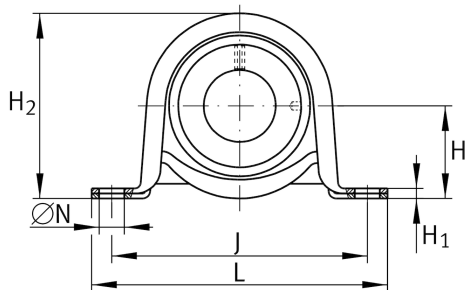
Schaeffler Material-Nummer:
0008291290000

★ Vorzugsprodukt

Stehlager-Gehäuseeinheiten PBS,
Stahlblechgehäuse, Spannlager mit
Exzenterspannung, P-Dichtung

X-life

Technische Informationen



Hauptabmessungen und Leistungsdaten

d	30 mm	Bohrungsdurchmesser
H ₂	85 mm	Höhe
L	159 mm	Länge gesamt
C _{0rG}	3.600 N	Tragfähigkeit (Gehäuse)
	0,79 kg	Gewicht

Abmessungen

H	42,9 mm	Abstand Wellenachse
A	38,9 mm	Breite (Fuß)
A ₁	17,4 mm	Breite (Kopf)
H ₁	3,4 mm	Höhe (Fuß)
P	30,2 mm	Stützabstand

Anschlußmaße

J	119 mm	Abstand Befestigungsbohrungen
N	13,5 mm	Breite (Langloch)
N ₁	8 mm	Mittenabstand Langloch
S	16 mm	Abstand Befestigung

Zusätzliche Informationen

GEH62-PBS	Gehäuse
RAE30-XL-NPP-B	Lagerbezeichnung