

## ★ PBS35-XL

### Stehlagergehäuseeinheit

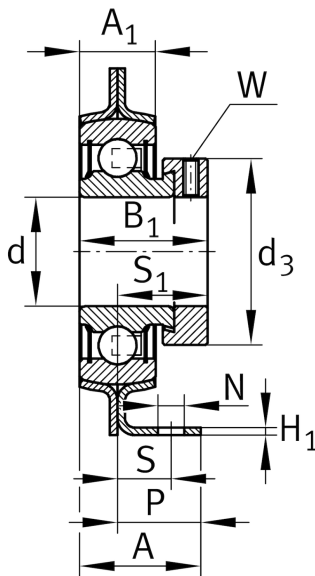
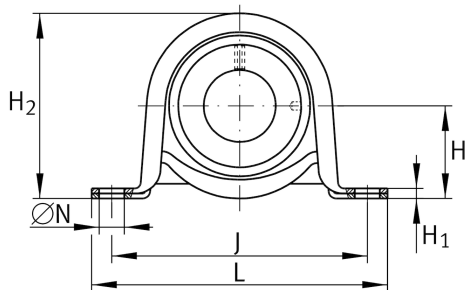
Schaeffler Material-Nummer:  
0008291370000

★ Vorzugsprodukt

Stehlager-Gehäuseeinheiten PBS,  
Stahlblechgehäuse, Spannager mit  
Exzenterspannung, P-Dichtung

X-life

## Technische Informationen



### Hauptabmessungen und Leistungsdaten

|                  |         |                         |
|------------------|---------|-------------------------|
| d                | 35 mm   | Bohrungsdurchmesser     |
| H <sub>2</sub>   | 94,4 mm | Höhe                    |
| L                | 165 mm  | Länge gesamt            |
| C <sub>0rG</sub> | 4.100 N | Tragfähigkeit (Gehäuse) |
|                  | 1,01 kg | Gewicht                 |

### Abmessungen

|                |         |                     |
|----------------|---------|---------------------|
| H              | 47,6 mm | Abstand Wellenachse |
| A              | 46,1 mm | Breite (Fuß)        |
| A <sub>1</sub> | 22,2 mm | Breite (Kopf)       |
| H <sub>1</sub> | 4 mm    | Höhe (Fuß)          |
| P              | 35 mm   | Stützabstand        |

### Anschlußmaße

|                |         |                               |
|----------------|---------|-------------------------------|
| J              | 127 mm  | Abstand Befestigungsbohrungen |
| N              | 13,5 mm | Breite (Langloch)             |
| N <sub>1</sub> | 8 mm    | Mittenabstand Langloch        |
| S              | 20,7 mm | Abstand Befestigung           |

### Zusätzliche Informationen

|                |                  |
|----------------|------------------|
| GEH72-PBS      | Gehäuse          |
| RAE35-XL-NPP-B | Lagerbezeichnung |