

## ★ PSHE50-XL-N

### Stehlagergehäuseeinheit

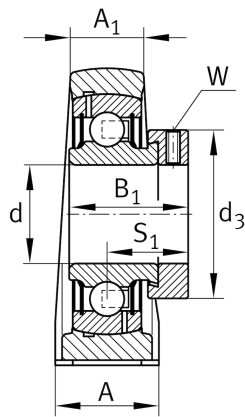
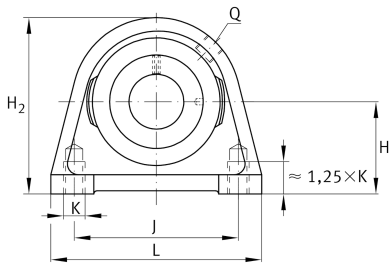
Schaeffler Material-Nummer:  
0096448650000

★ Vorzugsprodukt

Stehlager-Gehäuseeinheiten PSHE,  
Graugussgehäuse, Spannlager mit  
Exzentrerspannring, P-Dichtung

X-life

## Technische Informationen



### Hauptabmessungen und Leistungsdaten

d	50 mm	Bohrungsdurchmesser
L	135 mm	Länge gesamt
H <sub>2</sub>	115 mm	Höhe
	2,25 kg	Gewicht

### Abmessungen

H	57,2 mm	Abstand Wellenachse
A	54 mm	Breite (Fuß)
A <sub>1</sub>	34 mm	Breite (Kopf)
Q	M6	Anschlußgewinde Schmierung

### Anschlußmaße

J	101,6 mm	Abstand Befestigungsbohrungen
K	M16	Gewinde Befestigungsbohrung

### Zusätzliche Informationen

SHE10	Gehäuse
GRAE50-XL-NPP-B	Lagerbezeichnung
KASK10	Schutzkappe