

## ★ PSHE60-XL-N

### Stehlagergehäuseeinheit

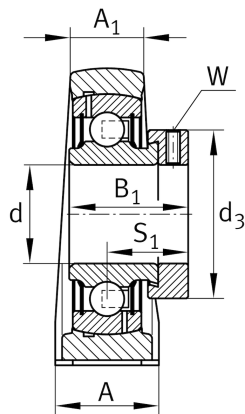
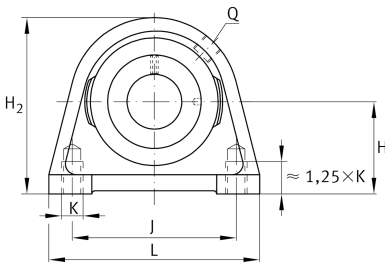
Schaeffler Material-Nummer:  
0096448810000

★ Vorzugsprodukt

Stehlager-Gehäuseeinheiten PSHE,  
Graugussgehäuse, Spannlager mit  
Exzentrerspannring, P-Dichtung

X-life

## Technische Informationen



### Hauptabmessungen und Leistungsdaten

|                |         |                     |
|----------------|---------|---------------------|
| d              | 60 mm   | Bohrungsdurchmesser |
| L              | 150 mm  | Länge gesamt        |
| H <sub>2</sub> | 140 mm  | Höhe                |
|                | 3,83 kg | Gewicht             |

### Abmessungen

|                |         |                            |
|----------------|---------|----------------------------|
| H              | 69,9 mm | Abstand Wellenachse        |
| A              | 60 mm   | Breite (Fuß)               |
| A <sub>1</sub> | 42 mm   | Breite (Kopf)              |
| Q              | Rp1/8   | Anschlußgewinde Schmierung |

### Anschlußmaße

|   |        |                               |
|---|--------|-------------------------------|
| J | 118 mm | Abstand Befestigungsbohrungen |
| K | M16    | Gewinde Befestigungsbohrung   |

### Zusätzliche Informationen

|                 |                  |
|-----------------|------------------|
| SHE12           | Gehäuse          |
| GRAE60-XL-NPP-B | Lagerbezeichnung |
| KASK12          | Schutzkappe      |