



★ RASE55-XL

Stehlagergehäuseeinheit

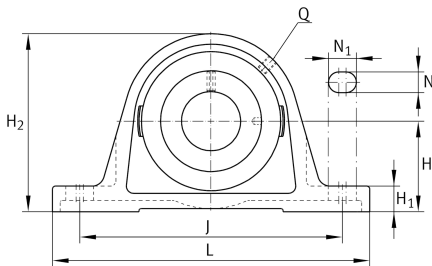
Schaeffler Material-Nummer:
0009394630000

★ Vorzugsprodukt

Stehlager-Gehäuseeinheiten RASE,
Graugussgehäuse, Spannlager mit
Exzenterspannring, R-Dichtung

X-life

Technische Informationen



Hauptabmessungen und Leistungsdaten

d	55 mm	Bohrungsdurchmesser
L	222 mm	Länge gesamt
H ₂	124,5 mm	Höhe
	3,5 kg	Gewicht

Abmessungen

H	63,5 mm	Abstand Wellenachse
A	60 mm	Breite (Fuß)
A ₁	35 mm	Breite (Kopf)
H ₁	22,5 mm	Höhe (Fuß)
B ₁	71,4 mm	Breite über Spannelement
S ₁	43,6 mm	Abstand Laufbahn zu Spannring
Q	M6	Anschlußgewinde Schmierung

Anschlußmaße

J	176 mm	Abstand Befestigungsbohrungen
N	18 mm	Breite (Langloch)
N ₁	30 mm	Länge (Langloch)

Zusätzliche Informationen

ASE11	Gehäuse
GE55-XL-KRR-B	Lagerbezeichnung

