

## RASEL25-XL-N

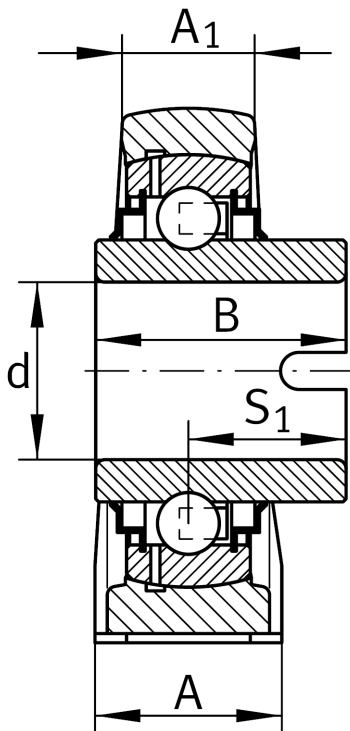
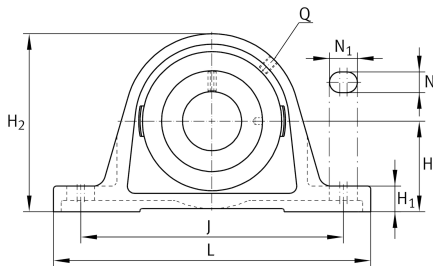
### Stehlagergehäuseeinheit

Schaeffler Material-Nummer:  
0008486970000

Stehlager-Gehäuseeinheiten RASEL,  
Graugussgehäuse, Loslager,  
Mitnehmernut am Innenring, R-Dichtung

X-life

### Technische Informationen



### Hauptabmessungen und Leistungsdaten

d	25 mm	Bohrungsdurchmesser
L	130 mm	Länge gesamt
H <sub>2</sub>	70 mm	Höhe
	0,7 kg	Gewicht

### Abmessungen

H	36,5 mm	Abstand Wellenachse
A	36 mm	Breite (Fuß)
A <sub>1</sub>	21 mm	Breite (Kopf)
H <sub>1</sub>	14,5 mm	Höhe (Fuß)
B	34,9 mm	Breite
S <sub>1</sub>	20,2 mm	Abstand Laufbahn zu Spanning
Q	M6	Anschlußgewinde Schmierung

### Anschlußmaße

J	102,5 mm	Abstand Befestigungsbohrungen
N	11 mm	Breite (Langloch)
N <sub>1</sub>	19 mm	Länge (Langloch)

### Zusätzliche Informationen

ASE05-FA125	Gehäuse
GLE25-XL-KRR-B	Lagerbezeichnung
KASK05	Schutzkappe