



## RASEY30-XL-N

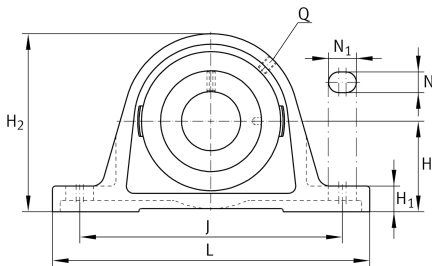
### Stehlagergehäuseeinheit

Schaeffler Material-Nummer:  
0008720910000

Stehlager-Gehäuseeinheiten RASEY,  
Graugussgehäuse, Spannlager mit  
Gewindestiften im Innenring, R-Dichtung

X-life

### Technische Informationen



#### Hauptabmessungen und Leistungsdaten

d	30 mm	Bohrungsdurchmesser
L	158 mm	Länge gesamt
H <sub>2</sub>	82 mm	Höhe
	1,13 kg	Gewicht

#### Abmessungen

H	42,9 mm	Abstand Wellenachse
A	40 mm	Breite (Fuß)
A <sub>1</sub>	25 mm	Breite (Kopf)
H <sub>1</sub>	17 mm	Höhe (Fuß)
B	38,1 mm	Breite
S <sub>1</sub>	22,2 mm	Abstand Laufbahn zu Spannring
Q	M6	Anschlußgewinde Schmierung

#### Anschlußmaße

J	117,5 mm	Abstand Befestigungsbohrungen
N	14 mm	Breite (Langloch)
N <sub>1</sub>	22 mm	Länge (Langloch)

#### Zusätzliche Informationen

ASE06	Gehäuse
GYE30-XL-KRR-B	Lagerbezeichnung
KASK06	Schutzkappe

