



★ RASEY50-XL-N

Stehlagergehäuseeinheit

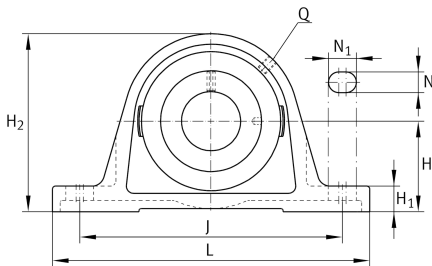
Schaeffler Material-Nummer:
0008583230000

★ Vorzugsprodukt

Stehlager-Gehäuseeinheiten RASEY,
Graugussgehäuse, Spannlager mit
Gewindestiften im Innenring, R-Dichtung

X-life

Technische Informationen



Hauptabmessungen und Leistungsdaten

d	50 mm	Bohrungsdurchmesser
L	200 mm	Länge gesamt
H ₂	115 mm	Höhe
	2,62 kg	Gewicht

Abmessungen

H	57,2 mm	Abstand Wellenachse
A	54 mm	Breite (Fuß)
A ₁	34 mm	Breite (Kopf)
H ₁	21,5 mm	Höhe (Fuß)
B	51,6 mm	Breite
S ₁	32,6 mm	Abstand Laufbahn zu Spannring
Q	M6	Anschlußgewinde Schmierung

Anschlußmaße

J	158 mm	Abstand Befestigungsbohrungen
N	18 mm	Breite (Langloch)
N ₁	23 mm	Länge (Langloch)

Zusätzliche Informationen

ASE10	Gehäuse
GYE50-XL-KRR-B	Lagerbezeichnung
KASK10	Schutzkappe

