



## ★ RASEY60-XL-N

### Stehlagergehäuseeinheit

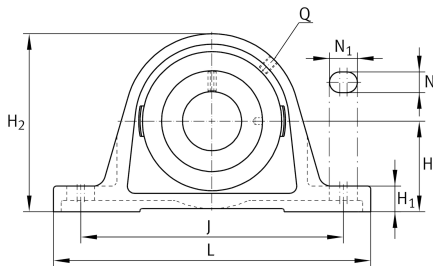
Schaeffler Material-Nummer:  
0009477680000

★ Vorzugsprodukt

Stehlager-Gehäuseeinheiten RASEY,  
Graugussgehäuse, Spannlager mit  
Gewindestiften im Innenring, R-Dichtung

X-life

## Technische Informationen



### Hauptabmessungen und Leistungsdaten

d	60 mm	Bohrungsdurchmesser
L	240 mm	Länge gesamt
H <sub>2</sub>	140 mm	Höhe
	4,44 kg	Gewicht

### Abmessungen

H	69,9 mm	Abstand Wellenachse
A	60 mm	Breite (Fuß)
A <sub>1</sub>	42 mm	Breite (Kopf)
H <sub>1</sub>	25 mm	Höhe (Fuß)
B	65,1 mm	Breite
S <sub>1</sub>	39,7 mm	Abstand Laufbahn zu Spannring
Q	M6	Anschlußgewinde Schmierung

### Anschlußmaße

J	190 mm	Abstand Befestigungsbohrungen
N	18 mm	Breite (Langloch)
N <sub>1</sub>	28 mm	Länge (Langloch)

### Zusätzliche Informationen

ASE12	Gehäuse
GYE60-XL-KRR-B	Lagerbezeichnung
KASK12	Schutzkappe

