

## ★ RASEY80-XL

### Stehlagergehäuseeinheit

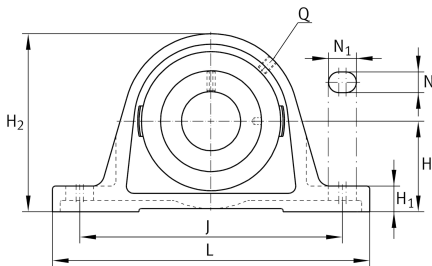
Schaeffler Material-Nummer:  
0009595960000

★ Vorzugsprodukt

Stehlager-Gehäuseeinheiten RASEY,  
Graugussgehäuse, Spannlager mit  
Gewindestiften im Innenring, R-Dichtung

X-life

## Technische Informationen



### Hauptabmessungen und Leistungsdaten

d	80 mm	Bohrungsdurchmesser
L	290 mm	Länge gesamt
H <sub>2</sub>	175 mm	Höhe
	8,41 kg	Gewicht

### Abmessungen

H	89 mm	Abstand Wellenachse
A	78 mm	Breite (Fuß)
A <sub>1</sub>	55 mm	Breite (Kopf)
H <sub>1</sub>	30 mm	Höhe (Fuß)
B	82,6 mm	Breite
S <sub>1</sub>	49,3 mm	Abstand Laufbahn zu Spannring
Q	M6	Anschlußgewinde Schmierung

### Anschlußmaße

J	232 mm	Abstand Befestigungsbohrungen
N	26 mm	Breite (Langloch)
N <sub>1</sub>	35 mm	Länge (Langloch)

### Zusätzliche Informationen

ASE16	Gehäuse
GYE80-XL-KRR-B	Lagerbezeichnung

