



★ RASEY90-XL

Stehlagergehäuseeinheit

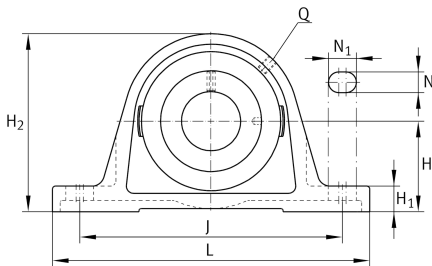
Schaeffler Material-Nummer:
0009880300000

★ Vorzugsprodukt

Stehlager-Gehäuseeinheiten RASEY,
Graugussgehäuse, Spannlager mit
Gewindestiften im Innenring, R-Dichtung

X-life

Technische Informationen



Hauptabmessungen und Leistungsdaten

d	90 mm	Bohrungsdurchmesser
L	330 mm	Länge gesamt
H ₂	200 mm	Höhe
	12,39 kg	Gewicht

Abmessungen

H	101,6 mm	Abstand Wellenachse
A	85 mm	Breite (Fuß)
A ₁	55 mm	Breite (Kopf)
H ₁	35 mm	Höhe (Fuß)
B	96 mm	Breite
S ₁	56,3 mm	Abstand Laufbahn zu Spannring
Q	M6	Anschlußgewinde Schmierung

Anschlußmaße

J	268 mm	Abstand Befestigungsbohrungen
N	27 mm	Breite (Langloch)
N ₁	35 mm	Länge (Langloch)

Zusätzliche Informationen

ASE18	Gehäuse
GYE90-XL-KRR-B	Lagerbezeichnung

