



★ RSAO40-XL

Stehlagergehäuseeinheit

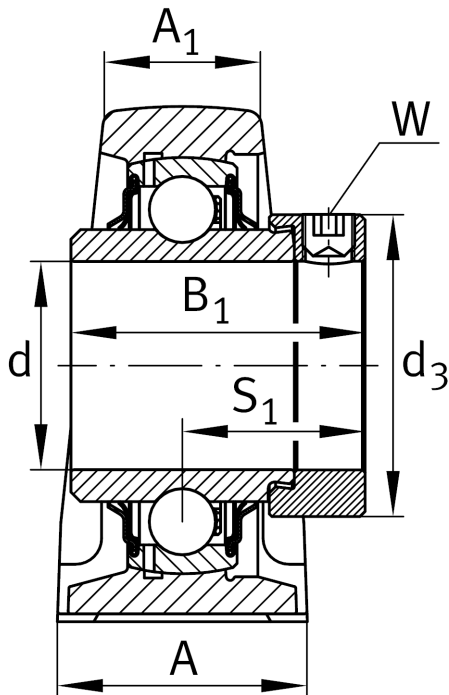
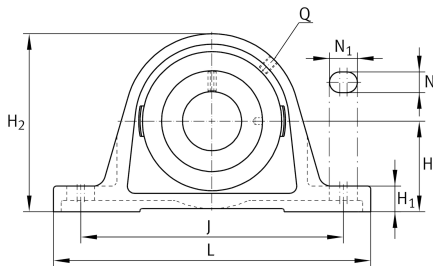
Schaeffler Material-Nummer:
0009452260000

★ Vorzugsprodukt

Stehlager-Gehäuseeinheiten RSAO,
Graugussgehäuse, Spannlager mit
Exzenterspannring, R-Dichtung

X-life

Technische Informationen



Hauptabmessungen und Leistungsdaten

d	40 mm	Bohrungsdurchmesser
L	220 mm	Länge gesamt
H ₂	116 mm	Höhe
	3,1 kg	Gewicht

Abmessungen

H	60 mm	Abstand Wellenachse
A	60 mm	Breite (Fuß)
A ₁	31 mm	Breite (Kopf)
H ₁	22 mm	Höhe (Fuß)
B ₁	54,6 mm	Breite über Spannelement
S ₁	36,6 mm	Abstand Laufbahn zu Spannring
Q	M6	Anschlußgewinde Schmierung

Anschlußmaße

J	170 mm	Abstand Befestigungsbohrungen
N	17,5 mm	Breite (Langloch)
N ₁	27,5 mm	Länge (Langloch)

Zusätzliche Informationen

SAO08	Gehäuse
GNE40-XL-KRR-B	Lagerbezeichnung