



## ★ RSAO50-XL

### Stehlagergehäuseeinheit

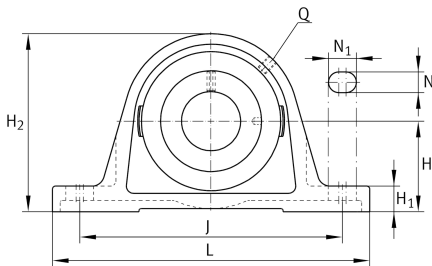
Schaeffler Material-Nummer:  
0009452690000

★ Vorzugsprodukt

Stehlager-Gehäuseeinheiten RSAO,  
Graugussgehäuse, Spannlager mit  
Exzenterspannring, R-Dichtung

X-life

## Technische Informationen



### Hauptabmessungen und Leistungsdaten

d	50 mm	Bohrungsdurchmesser
L	275 mm	Länge gesamt
H <sub>2</sub>	143 mm	Höhe
	5,97 kg	Gewicht

### Abmessungen

H	75 mm	Abstand Wellenachse
A	75 mm	Breite (Fuß)
A <sub>1</sub>	39 mm	Breite (Kopf)
H <sub>1</sub>	27 mm	Höhe (Fuß)
B <sub>1</sub>	66,75 mm	Breite über Spannelement
S <sub>1</sub>	42,15 mm	Abstand Laufbahn zu Spannring
Q	M6	Anschlußgewinde Schmierung

### Anschlußmaße

J	212 mm	Abstand Befestigungsbohrungen
N	20 mm	Breite (Langloch)
N <sub>1</sub>	35 mm	Länge (Langloch)

### Zusätzliche Informationen

SAO10	Gehäuse
GNE50-XL-KRR-B	Lagerbezeichnung

