



★ RSHE45-XL

Stehlagergehäuseeinheit

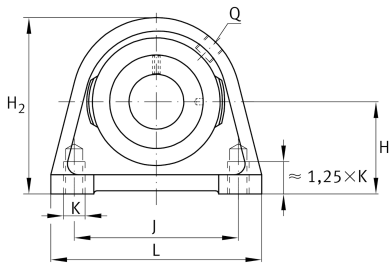
Schaeffler Material-Nummer:
0008314330000

★ Vorzugsprodukt

Stehlager-Gehäuseeinheiten RSHE,
Graugussgehäuse, Spannlager mit
Exzentrerspannring, R-Dichtung

X-life

Technische Informationen



Hauptabmessungen und Leistungsdaten

| | | |
|----------------|---------|---------------------|
| d | 45 mm | Bohrungsdurchmesser |
| L | 120 mm | Länge gesamt |
| H ₂ | 107 mm | Höhe |
| | 2,12 kg | Gewicht |

Abmessungen

| | | |
|----------------|-------|----------------------------|
| H | 54 mm | Abstand Wellenachse |
| A | 48 mm | Breite (Fuß) |
| A ₁ | 32 mm | Breite (Kopf) |
| Q | M6 | Anschlußgewinde Schmierung |

Anschlußmaße

| | | |
|---|---------|-------------------------------|
| J | 95,3 mm | Abstand Befestigungsbohrungen |
| K | M12 | Gewinde Befestigungsbohrung |

Zusätzliche Informationen

| | |
|---------------|------------------|
| SHE09 | Gehäuse |
| GE45-XL-KRR-B | Lagerbezeichnung |

