

★ RSHEY45-XL

Stehlagergehäuseeinheit

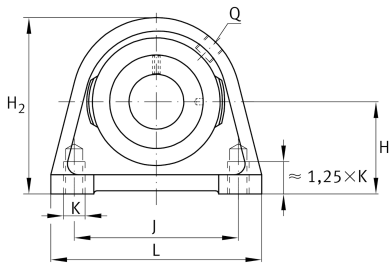
Schaeffler Material-Nummer:
0009147380000

★ Vorzugsprodukt

Stehlager-Gehäuseeinheiten RSHEY,
Graugussgehäuse, Spannlager mit
Gewindestiften im Innenring, R-Dichtung

X-life

Technische Informationen



Hauptabmessungen und Leistungsdaten

| | | |
|----------------|--------|---------------------|
| d | 45 mm | Bohrungsdurchmesser |
| L | 120 mm | Länge gesamt |
| H ₂ | 107 mm | Höhe |
| | 2 kg | Gewicht |

Abmessungen

| | | |
|----------------|-------|----------------------------|
| H | 54 mm | Abstand Wellenachse |
| A | 48 mm | Breite (Fuß) |
| A ₁ | 32 mm | Breite (Kopf) |
| Q | M6 | Anschlußgewinde Schmierung |

Anschlußmaße

| | | |
|---|---------|-------------------------------|
| J | 95,3 mm | Abstand Befestigungsbohrungen |
| K | M12 | Gewinde Befestigungsbohrung |

Zusätzliche Informationen

| | |
|----------------|------------------|
| SHE09 | Gehäuse |
| GYE45-XL-KRR-B | Lagerbezeichnung |

