



## ★ TSHE60-XL-N

### Stehlagergehäuseeinheit

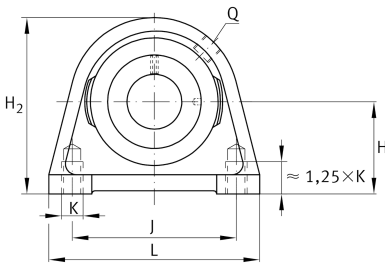
Schaeffler Material-Nummer:  
0947314700000

★ Vorzugsprodukt

Stehlager-Gehäuseeinheiten TSHE,  
Graugussgehäuse, Spannlager mit  
Exzentrerspannring, T-Dichtung

X-life

## Technische Informationen



### Hauptabmessungen und Leistungsdaten

d	60 mm	Bohrungsdurchmesser
L	150 mm	Länge gesamt
H <sub>2</sub>	140 mm	Höhe
	4,21 kg	Gewicht

### Abmessungen

H	69,9 mm	Abstand Wellenachse
A	60 mm	Breite (Fuß)
A <sub>1</sub>	42 mm	Breite (Kopf)
Q	M6	Anschlußgewinde Schmierung
S <sub>1</sub>	46,9 mm	Abstand Laufbahn zu Spannring

### Anschlußmaße

J	118 mm	Abstand Befestigungsbohrungen
K	M16	Gewinde Befestigungsbohrung

### Zusätzliche Informationen

SHE12	Gehäuse
GE60-XL-KTT-B	Lagerbezeichnung
KASK12	Schutzkappe