



PTUE40-XL

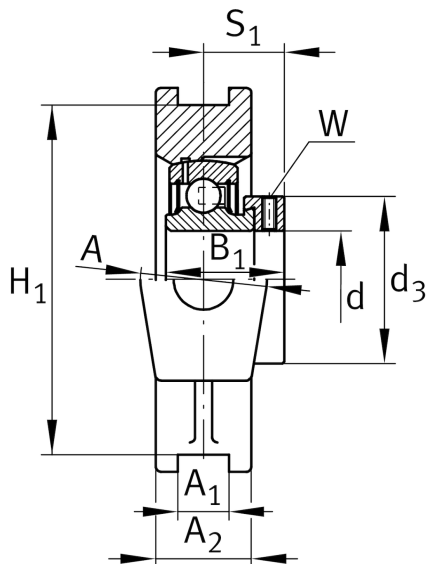
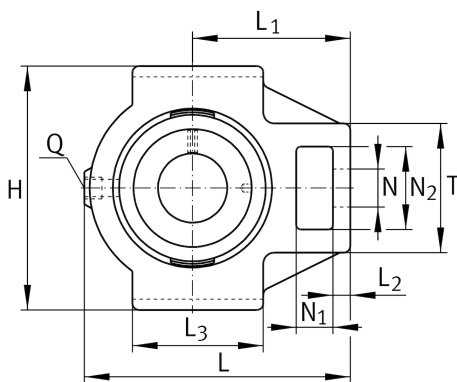
Spannlagergehäuseeinheit

Schaeffler Material-Nummer:
0008561260000

Spann-Gehäuseeinheiten PTUE,
Graugussgehäuse, Spannlager mit
Exzentringspannung, P-Dichtung

X-life

Technische Informationen



Hauptabmessungen und Leistungsdaten

d	40 mm	Bohrungsdurchmesser
H	115 mm	Höhe
L	141 mm	Länge gesamt
	2,43 kg	Gewicht

Abmessungen

L ₁	88 mm	Abstand Wellenachse
L ₂	16 mm	Länge Steg
L ₃	82 mm	Länge Führungsnut
A	50 mm	Breite Gehäuse Befestigungsseite
N ₁	20 mm	Breite Aussparung
N ₂	49 mm	Höhe Aussparung
T	82 mm	Höhe Gehäuse Befestigungsseite
Q	Rp1/8	Anschlußgewinde Schmierung
A ₂	35 mm	Breite Gehäuse

Anschlußmaße

A ₁	16 mm	Breite Führungsnut
	H13	Breite Führungsnut Gehäusepassung
H ₁	102 mm	Abstand Führungsnut
	0,15 mm	Abstand Führungsnut oberes Abmaß
	-0,15 mm	Abstand Führungsnut unteres Abmaß
N	29 mm	Befestigungsbohrung

Zusätzliche Informationen

TUE08	Gehäuse
GRAE40-XL-NPP-B	Lagerbezeichnung