



## ★ PTUE55-XL

### Spannlagergehäuseeinheit

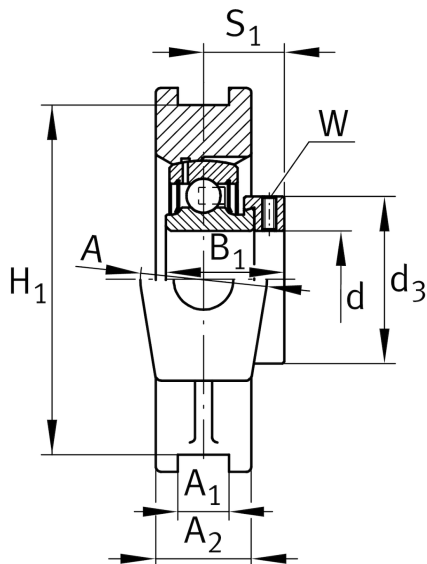
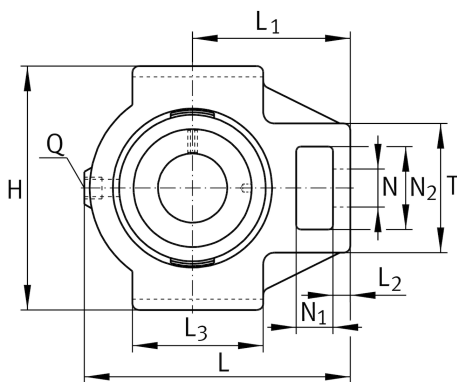
Schaeffler Material-Nummer:  
0009829110000

Spann-Gehäuseeinheiten PTUE,  
Graugussgehäuse, Spannlager mit  
Exzentringspannung, P-Dichtung

★ Vorzugsprodukt

X-life

## Technische Informationen



### Hauptabmessungen und Leistungsdaten

d	55 mm	Bohrungsdurchmesser
H	145 mm	Höhe
L	169 mm	Länge gesamt
	4,01 kg	Gewicht

### Abmessungen

L <sub>1</sub>	104 mm	Abstand Wellenachse
L <sub>2</sub>	17 mm	Länge Steg
L <sub>3</sub>	95 mm	Länge Führungsnut
A	60 mm	Breite Gehäuse Befestigungsseite
N <sub>1</sub>	26 mm	Breite Aussparung
N <sub>2</sub>	63,5 mm	Höhe Aussparung
T	102 mm	Höhe Gehäuse Befestigungsseite
Q	M6	Anschlußgewinde Schmierung
A <sub>2</sub>	42 mm	Breite Gehäuse

### Anschlußmaße

A <sub>1</sub>	22 mm	Breite Führungsnut
	H13	Breite Führungsnut Gehäusepassung
H <sub>1</sub>	130 mm	Abstand Führungsnut
	0,15 mm	Abstand Führungsnut oberes Abmaß
	-0,15 mm	Abstand Führungsnut unteres Abmaß
N	35 mm	Befestigungsbohrung

### Zusätzliche Informationen

TUE11	Gehäuse
GRAE55-XL-NPP-B	Lagerbezeichnung