

★ NA2200-2RSR

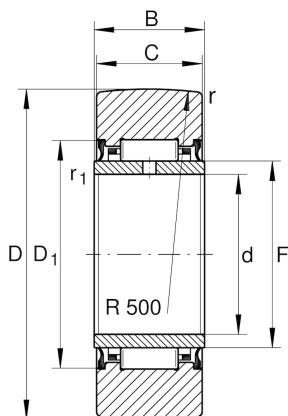
Stützrolle

Schaeffler Material-Nummer:
0000275960000

Stützrollen NA22...-2RSR, ohne
Axialführung, beidseitig Lippendichtung

★ Vorzugsprodukt

Technische Informationen



Hauptabmessungen und Leistungsdaten

| | | |
|------------|-------------|--------------------------------------|
| D | 30 mm | Außendurchmesser |
| F | 14 mm | Laufbahndurchmesser des Innenringes |
| C | 13,8 mm | Breite des Außenringes |
| $C_{r w}$ | 7.000 N | Dynamische Tragzahl, radial |
| $C_{0r w}$ | 6.900 N | Statische Tragzahl, radial |
| $C_{ur w}$ | 1.120 N | Ermüdungsgrenzbelastung, radial |
| n_{DG} | 5.500 1/min | Drehzahl Dauerbetrieb Fettschmierung |
| | 61 g | Gewicht |

Abmessungen

| | | |
|--------------|--------|-------------------------|
| d | 10 mm | Bohrungsdurchmesser |
| B | 14 mm | Breite des Innenringes |
| $D_{1 \min}$ | 20 mm | Anschlußmaß min. |
| r_{\min} | 0,6 mm | Minimaler Kantenabstand |
| $r_{1 \min}$ | 0,3 mm | Minimaler Kantenabstand |
| R | 500 mm | Mantelradius |