

## ★ NA2205-2RSR

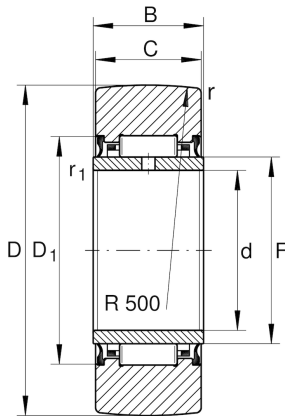
### Stützrolle

Schaeffler Material-Nummer:  
0007032300000

Stützrollen NA22...-2RSR, ohne  
Axialführung, beidseitig Lippendichtung

★ Vorzugsprodukt

## Technische Informationen



### Hauptabmessungen und Leistungsdaten

|            |             |                                      |
|------------|-------------|--------------------------------------|
| D          | 52 mm       | Außendurchmesser                     |
| F          | 30 mm       | Laufbahndurchmesser des Innenringes  |
| C          | 17,8 mm     | Breite des Außenringes               |
| $C_{r w}$  | 14.400 N    | Dynamische Tragzahl, radial          |
| $C_{0r w}$ | 21.100 N    | Statische Tragzahl, radial           |
| $C_{ur w}$ | 2.950 N     | Ermüdungsgrenzbelastung, radial      |
| $n_{DG}$   | 1.800 1/min | Drehzahl Dauerbetrieb Fettschmierung |
|            | 0,209 kg    | Gewicht                              |

### Abmessungen

|              |        |                         |
|--------------|--------|-------------------------|
| d            | 25 mm  | Bohrungsdurchmesser     |
| B            | 18 mm  | Breite des Innenringes  |
| $D_{1 \min}$ | 38 mm  | Anschlußmaß min.        |
| $r_{\min}$   | 1 mm   | Minimaler Kantenabstand |
| $r_{1 \min}$ | 0,3 mm | Minimaler Kantenabstand |
| R            | 500 mm | Mantelradius            |