



★ RCJ80-XL

Flanschlagergehäuseeinheit

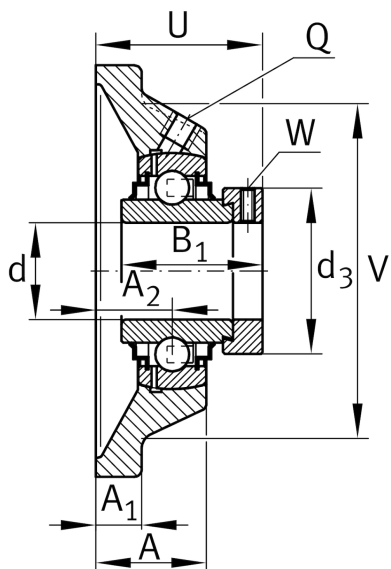
Schaeffler Material-Nummer:
0008312040000

★ Vorzugsprodukt

Gehäuseeinheiten RCJ, Vierloch-Flanschlager-Gehäuseeinheiten, Grauguss, Exzentrerspanning, R-Dichtung

X-life

Technische Informationen



Hauptabmessungen und Leistungsdaten

d	80 mm	Bohrungsdurchmesser
L	197 mm	Breite Flansch
U	88,9 mm	Gesamthöhe Einheit
C _r	76.000 N	Dynamische Tragzahl, radial
C _{0r}	54.000 N	Statische Tragzahl, radial
C _{ur}	2.700 N	Ermüdungsgrenzbelastung, radial
	6,25 kg	Gewicht

Abmessungen

A	55,8 mm	Höhe Gehäuse
A ₁	20 mm	Dicke Flansch
A ₂	41,3 mm	Abstand Laufbahnmitte
V	180 mm	Schulterdurchmesser Gehäuse
Q	Rp1/8	Anschlußgewinde Schmierung
d ₃	108 mm	Außendurchmesser Exzentrerspanning

Anschlußmaße

J	153 mm	Abstand Befestigungsbohrungen
N	23 mm	Befestigungsbohrung
n	4	Anzahl Anschraubbohrungen

Zusätzliche Informationen

1	Anzahl Gehäuse
CJ16	Gehäuse
GE80-XL-KRR-B	Lagerbezeichnung