



## ★ RTUE70-XL

### Spannlagergehäuseeinheit

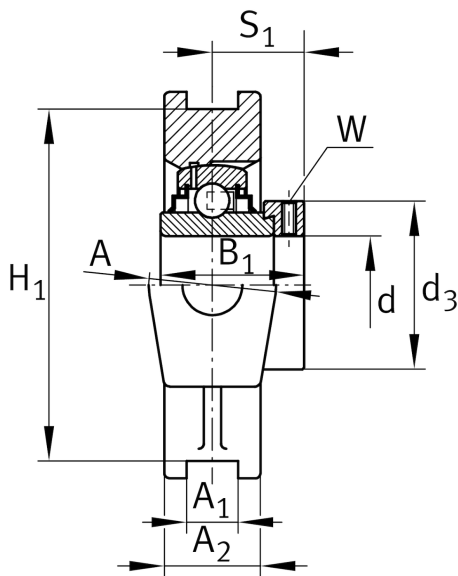
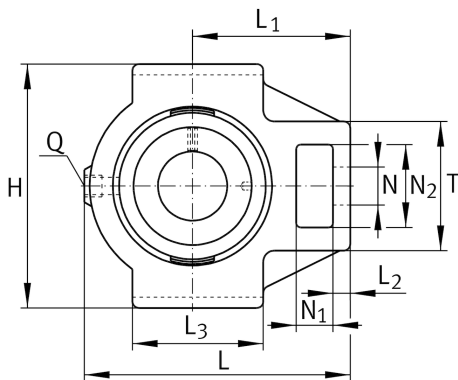
Schaeffler Material-Nummer:  
0008775490000

Spann-Gehäuseeinheiten RTUE,  
Graugussgehäuse, Spannlager mit  
Exzentringspannung, R-Dichtung

★ Vorzugsprodukt

X-life

## Technische Informationen



### Hauptabmessungen und Leistungsdaten

d	70 mm	Bohrungsdurchmesser
H	166 mm	Höhe
L	214 mm	Länge gesamt
	6,82 kg	Gewicht

### Abmessungen

L <sub>1</sub>	135 mm	Abstand Wellenachse
L <sub>2</sub>	20 mm	Länge Steg
L <sub>3</sub>	120 mm	Länge Führungsnut
A	70 mm	Breite Gehäuse Befestigungsseite
N <sub>1</sub>	35 mm	Breite Aussparung
N <sub>2</sub>	70 mm	Höhe Aussparung
T	110 mm	Höhe Gehäuse Befestigungsseite
Q	M6	Anschlußgewinde Schmierung
A <sub>2</sub>	50 mm	Breite Gehäuse

### Anschlußmaße

A <sub>1</sub>	25 mm	Breite Führungsnut
	H13	Breite Führungsnut Gehäusepassung
H <sub>1</sub>	151 mm	Abstand Führungsnut
	0,25 mm	Abstand Führungsnut oberes Abmaß
	-0,25 mm	Abstand Führungsnut unteres Abmaß
N	41 mm	Befestigungsbohrung

### Zusätzliche Informationen

TUE13/14	Gehäuse
GE70-XL-KRR-B	Lagerbezeichnung