



## ★ RASE75-XL

### Stehlagergehäuseeinheit

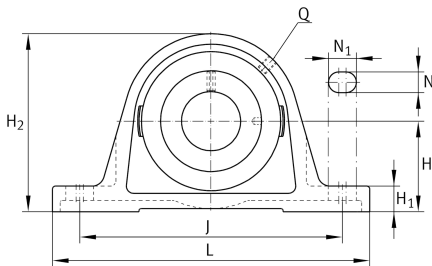
Schaeffler Material-Nummer:  
0008774840000

★ Vorzugsprodukt

Stehlager-Gehäuseeinheiten RASE,  
Graugussgehäuse, Spannlager mit  
Exzenterspannring, R-Dichtung

X-life

## Technische Informationen



### Hauptabmessungen und Leistungsdaten

d	75 mm	Bohrungsdurchmesser
L	265 mm	Länge gesamt
H <sub>2</sub>	164 mm	Höhe
	6,58 kg	Gewicht

### Abmessungen

H	82,5 mm	Abstand Wellenachse
A	66 mm	Breite (Fuß)
A <sub>1</sub>	48 mm	Breite (Kopf)
H <sub>1</sub>	27,5 mm	Höhe (Fuß)
B <sub>1</sub>	67 mm	Breite über Spannelement
S <sub>1</sub>	45,6 mm	Abstand Laufbahn zu Spannring
Q	M6	Anschlußgewinde Schmierung

### Anschlußmaße

J	210 mm	Abstand Befestigungsbohrungen
N	22 mm	Breite (Langloch)
N <sub>1</sub>	30 mm	Länge (Langloch)

### Zusätzliche Informationen

ASE15	Gehäuse
GE75-XL-KRR-B	Lagerbezeichnung

