



## ★ RTUE80-XL

### Spannlagergehäuseeinheit

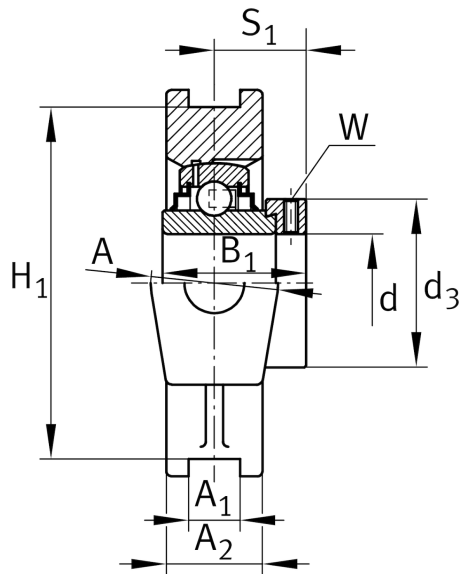
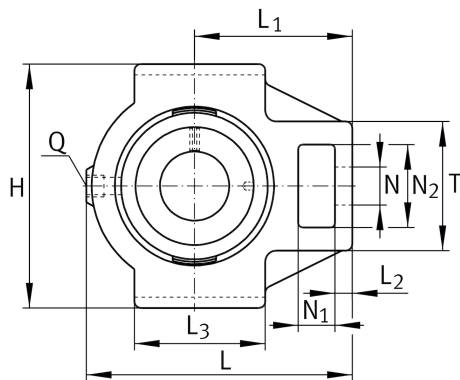
Schaeffler Material-Nummer:  
0008277700000

Spann-Gehäuseeinheiten RTUE,  
Graugussgehäuse, Spannlager mit  
Exzentringspannung, R-Dichtung

★ Vorzugsprodukt

X-life

## Technische Informationen



### Hauptabmessungen und Leistungsdaten

|   |        |                     |
|---|--------|---------------------|
| d | 80 mm  | Bohrungsdurchmesser |
| H | 184 mm | Höhe                |
| L | 230 mm | Länge gesamt        |
|   | 7,7 kg | Gewicht             |

### Abmessungen

|                |        |                                  |
|----------------|--------|----------------------------------|
| L <sub>1</sub> | 140 mm | Abstand Wellenachse              |
| L <sub>2</sub> | 20 mm  | Länge Steg                       |
| L <sub>3</sub> | 120 mm | Länge Führungsnut                |
| A              | 70 mm  | Breite Gehäuse Befestigungsseite |
| N <sub>1</sub> | 35 mm  | Breite Aussparung                |
| N <sub>2</sub> | 70 mm  | Höhe Aussparung                  |
| T              | 110 mm | Höhe Gehäuse Befestigungsseite   |
| Q              | M6     | Anschlußgewinde Schmierung       |
| A <sub>2</sub> | 50 mm  | Breite Gehäuse                   |

### Anschlußmaße

|                |          |                                   |
|----------------|----------|-----------------------------------|
| A <sub>1</sub> | 28 mm    | Breite Führungsnut                |
|                | H13      | Breite Führungsnut Gehäusepassung |
| H <sub>1</sub> | 165 mm   | Abstand Führungsnut               |
|                | 0,25 mm  | Abstand Führungsnut oberes Abmaß  |
|                | -0,25 mm | Abstand Führungsnut unteres Abmaß |
| N              | 41 mm    | Befestigungsbohrung               |

### Zusätzliche Informationen

|               |                  |
|---------------|------------------|
| TUE16         | Gehäuse          |
| GE80-XL-KRR-B | Lagerbezeichnung |