



★ RTUEO80-XL

Spannlagergehäuseeinheit

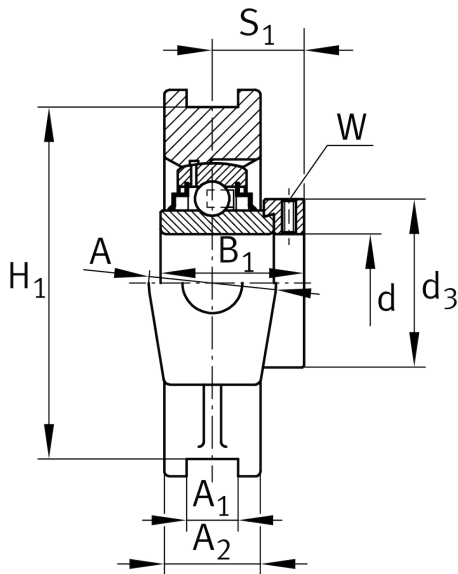
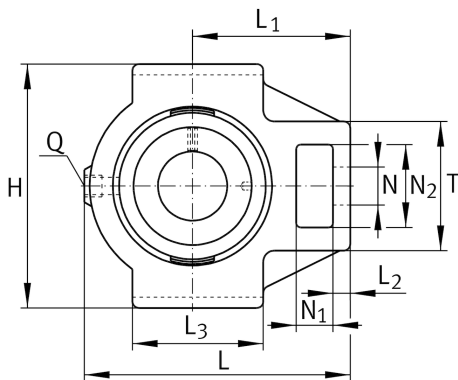
Schaeffler Material-Nummer:
0008840570000

★ Vorzugsprodukt

Spann-Gehäuseeinheiten RTUEO,
Graugussgehäuse, Spannlager mit
Exzentringspannung, schwere Reihe, R-
Dichtung

X-life

Technische Informationen



Hauptabmessungen und Leistungsdaten

d	80 mm	Bohrungsdurchmesser
H	230 mm	Höhe
L	282 mm	Länge gesamt
	16,17 kg	Gewicht

Abmessungen

L ₁	174 mm	Abstand Wellenachse
L ₂	28 mm	Länge Steg
L ₃	150 mm	Länge Führungsnut
A	102 mm	Breite Gehäuse Befestigungsseite
N ₁	42 mm	Breite Aussparung
N ₂	98 mm	Höhe Aussparung
T	150 mm	Höhe Gehäuse Befestigungsseite
Q	M6	Anschlußgewinde Schmierung
A ₂	60 mm	Breite Gehäuse

Anschlußmaße

A ₁	30 mm	Breite Führungsnut
	H13	Breite Führungsnut Gehäusepassung
H ₁	204 mm	Abstand Führungsnut
	0 mm	Abstand Führungsnut oberes Abmaß
	-0,6 mm	Abstand Führungsnut unteres Abmaß
N	53 mm	Befestigungsbohrung

Zusätzliche Informationen

TUEO16	Gehäuse
GNE80-XL-KRR-B	Lagerbezeichnung