



★ RTUE120-XL

Spannlagergehäuseeinheit

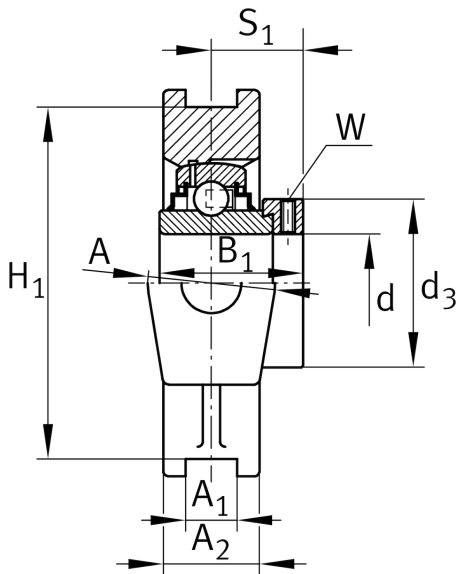
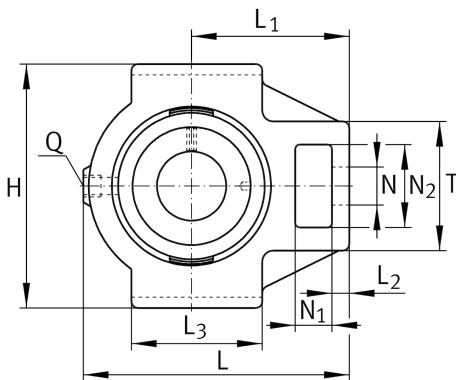
Schaeffler Material-Nummer:
0008776970000

Spann-Gehäuseeinheiten RTUE,
Graugussgehäuse, Spannlager mit
Exzentringspannung, R-Dichtung

★ Vorzugsprodukt

X-life

Technische Informationen



Hauptabmessungen und Leistungsdaten

d	120 mm	Bohrungsdurchmesser
H	285 mm	Höhe
L	345 mm	Länge gesamt
	23,76 kg	Gewicht

Abmessungen

L ₁	210 mm	Abstand Wellenachse
L ₂	35 mm	Länge Steg
L ₃	190 mm	Länge Führungsnut
A	100 mm	Breite Gehäuse Befestigungsseite
N ₁	45 mm	Breite Aussparung
N ₂	95 mm	Höhe Aussparung
T	150 mm	Höhe Gehäuse Befestigungsseite
Q	Rp1/8	Anschlußgewinde Schmierung
A ₂	70 mm	Breite Gehäuse

Anschlußmaße

A ₁	32 mm	Breite Führungsnut
	H13	Breite Führungsnut Gehäusepassung
H ₁	255 mm	Abstand Führungsnut
	0,25 mm	Abstand Führungsnut oberes Abmaß
	-0,25 mm	Abstand Führungsnut unteres Abmaß
N	55 mm	Befestigungsbohrung

Zusätzliche Informationen

TUE24	Gehäuse
GE120-XL-KRR-B	Lagerbezeichnung