

Laufwagen LFDL52-SF (Baureihe LFDL..-SF)

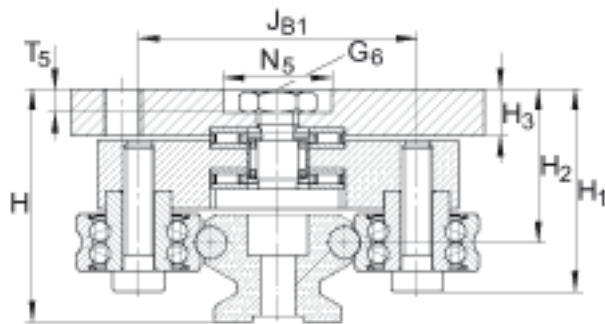
Drehschemel Laufwagen; spielfrei; rostgeschützte Ausführung möglich

Das vorliegende Datenblatt ist nur eine Übersicht über Maße und Tragzahlen zum gewählten Produkt. Bitte beachten Sie unbedingt alle Hinweise in diesen Übersichtsseiten. Weiterführende Informationen finden Sie für viele Produkte unter dem Menüpunkt "Beschreibung". Außerdem können Sie umfangreiches Informationsmaterial auch über die Katalogbestellung (https://www.schaeffler.de/content.schaeffler.de/de/news_medien/index.jsp) oder Telefon +49 (91 32) 82 - 28 97 bestellen.

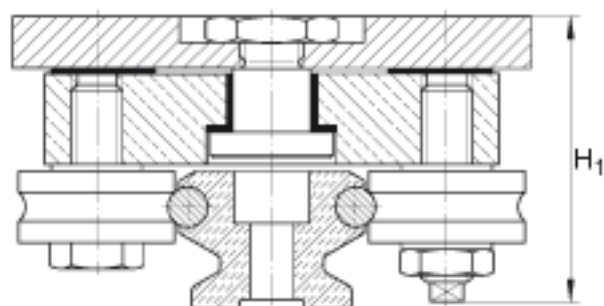
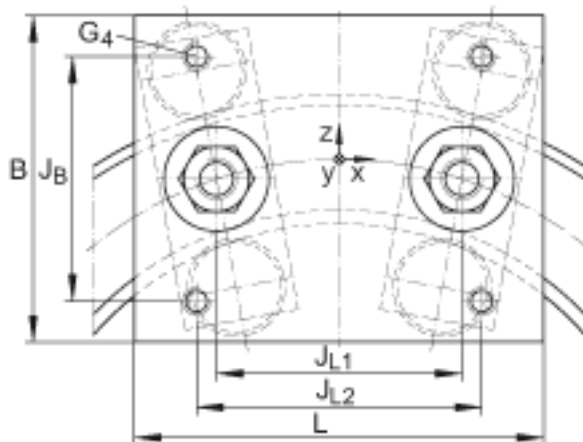
H1	55 mm
B	120 mm
L	150 mm
G4	M10
G6	M10
H	Gesamthöhe Wagen und Schiene: H = 66,1 mm bei LFS, -C, -CE, -CEE, -E, -EE, -N, -NZZ
H2	41 mm Toleranz: +0,3/0
H3	11 mm
JB	90 mm
JB1	83 mm
JL1	76 mm
JL2	90 mm

N ₅	26 mm	
T ₅	6 mm	
mw	2500 g	Masse des Laufwagens
MA	40 Nm	Anzugsmoment für Laufrollenzapfen, zentrische Zapfen sind bei Lieferung mit MA angezogen.
		Tragfähigkeitstabelle gilt nicht für "RB" Ausführungen. Korrosionsbeständige Ausführung auf Anfrage
C _y	10000 N	dynamische Tragzahl in y-Richtung
C _{0y}	5200 N	statische Tragzahl in y-Richtung
C _z	16800 N	dynamische Tragzahl in z-Richtung
C _{0z}	10000 N	statische Tragzahl in z-Richtung
M _{0x}	110 Nm	statisches Moment um X-Achse
M _{0y}	380 Nm	statisches Moment um Y-Achse
M _{0z}	200 Nm	statisches Moment um Z-Achse
		Die Laufwagen können zum Schutz der Laufbahnen auch mit der Schmier- und Abstreifeinheit AB ausgerüstet werden (Sonderzubehör). Bitte rückfragen.
	LFR5201-10-2Z	verwendete Laufrolle für Wellendurchmesser: 10 mm Bei Ersatzbestellung bitte rückfragen !
	LFS52	Tragzahlen- und Momentenberechnung basiert auf Verwendung

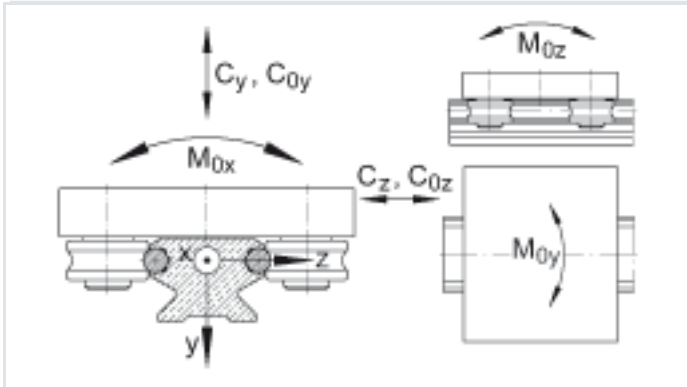
dieser Tragschiene



LFDL..-SF mit LFS, -C, -CE, -CEE, -E, -EE, -N, -NZZ



LFDL..-B



Lastrichtungen