

SAK 70/35

Weidmüller Interface GmbH & Co. KG

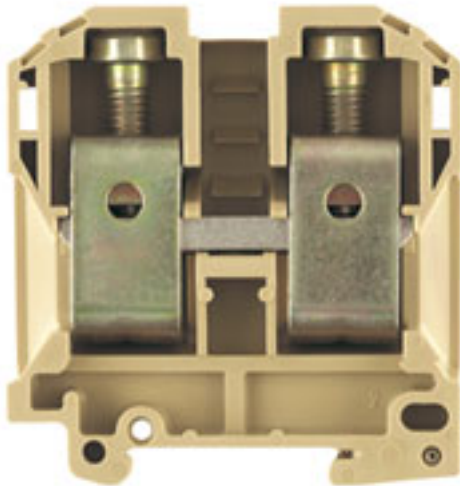
Klingenbergstraße 26

D-32758 Detmold

Germany

www.weidmueller.com

Produktbild



Das Durchführen von Energie, Signalen und Daten ist die klassische Anforderung in der Elektrotechnik und im Schaltschrankbau. Die maßgeblichen Merkmale sind dabei der Isolierstoff, die Anschlussstechnik und der Aufbau der Reihenklemmen. Mithilfe von Durchgangsreihenklemmen können ein oder mehrere Leiter zusammengeführt und/oder angeschlossen werden. Sie können eine oder mehrere Anschlussebenen haben, die auf dem gleichen Potenzial liegen oder voneinander getrennt sind.

Allgemeine Bestelldaten

Ausführung	SAK-Reihe, Durchgangs-Reihenklemme, Bemessungsquerschnitt: 70 mm ² , Schraubanschluss, beige
Best.-Nr.	0139160000
Typ	SAK 70/35
GTIN (EAN)	4008190088552
VPE	10 Stück
Lieferstatus	Dieser Artikel ist demnächst nicht mehr lieferbar.
Lieferbar bis	2023-03-31
Produktalternative	9512190000

Erstellungs-Datum 19. Februar 2023 02:21:59 MEZ

SAK 70/35

Weidmüller Interface GmbH & Co. KG

Klingenbergstraße 26

D-32758 Detmold

Germany

www.weidmueller.com

Technische Daten

Abmessungen und Gewichte

Tiefe	78 mm	Tiefe (inch)	3,071 inch
Höhe	75 mm	Höhe (inch)	2,953 inch
Breite	22 mm	Breite (inch)	0,866 inch
Nettogewicht	156,1 g		

Temperaturen

Lagertemperatur	-25 °C...55 °C	Dauergebrauchstemperatur, min.	-50 °C
Dauergebrauchstemperatur, max.	100 °C		

Allgemeines

Leiteranschlussquerschnitt AWG, max.	AWG 2/0	Leiteranschlussquerschnitt AWG, min.	AWG 4
Normen	IEC 60947-7-1	Tragschiene	TS 35

Bemessungsdaten

Bemessungsquerschnitt	70 mm ²	Bemessungsspannung	1.000 V
Nennstrom	192 A	Strom bei max. Leiter	192 A
Normen	IEC 60947-7-1	Durchgangswiderstand gemäß IEC 60947-7-x	0,17 mΩ
Bemessungsstoßspannung	8 kV	Verlustleistung gemäß IEC 60947-7-x	6,14 W
Verschmutzungsgrad	3		

Bemessungsdaten nach CSA

Leiterquerschnitt max (CSA)	00 AWG	Leiterquerschnitt min (CSA)	4 AWG
Spannung Gr C (CSA)	600 V	Strom Gr C (CSA)	150 A
Zertifikat-Nr. (CSA)	12400-136		

Bemessungsdaten nach UL

Leitergr. Factory wiring max (UR)	00 AWG	Leitergr. Factory wiring min (UR)	4 AWG
Leitergr. Field wiring max (UR)	00 AWG	Leitergr. Field wiring min (UR)	4 AWG
Spannung Gr C (UR)	600 V	Strom Gr C (UR)	150 A
Zertifikat-Nr. (UR)	E60693		

Klemmbare Leiter (Bemessungsanschluss)

Abisolierlänge	24 mm	Anschlussart	Schraubanschluss
Anschlussrichtung	seitlich	Anzahl Anschlüsse	2
Anzugsdrehmoment, max.	12 Nm	Anzugsdrehmoment, min.	6 Nm
Klemmbereich, max.	70 mm ²	Klemmbereich, min.	16 mm ²
Klemmschraube	M 8	Klingenmaß	S6 (DIN 6911)
Lehrdorn nach 60 947-1	B11	Leiteranschlussquerschnitt AWG, max.	AWG 2/0
Leiteranschlussquerschnitt AWG, min.	AWG 4	Leiteranschlussquerschnitt, eindrätig, max.	16 mm ²
Leiteranschlussquerschnitt, eindrätig, min.	16 mm ²	Leiteranschlussquerschnitt, feindrätig mit AEH DIN 46228/1, max.	35 mm ²
Leiteranschlussquerschnitt, feindrätig mit AEH DIN 46228/1, min.	16 mm ²	Leiteranschlussquerschnitt, feindrätig, max.	70 mm ²
Leiteranschlussquerschnitt, feindrätig, min.	16 mm ²	Leiteranschlussquerschnitt, mehrdrätig, max.	70 mm ²
Leiteranschlussquerschnitt, mehrdrätig, min.	16 mm ²		

Erstellungs-Datum 19. Februar 2023 02:21:59 MEZ

SAK 70/35

Weidmüller Interface GmbH & Co. KG
 Klingenbergstraße 26
 D-32758 Detmold
 Germany

www.weidmueller.com

Technische Daten

Klemmbare Leiter (Weiterer Anschluss)

Leiteranschlussquerschnitt, feindrähtig
 mit Aderendhülse DIN 46228/1,
 weiterer Anschluss, max. 35 mm²

Maße

Versatz TS 35 19,5 mm

Systemkennwerte

Ausführung	Schraubanschluss, für schraubbare Querverbindung, einseitig offen	Abschlussplatte erforderlich	Ja
Anzahl der Potentiale	1	Anzahl der Etagen	1
Anzahl der Klemmstellen je Etage	2	Anzahl der Potentiale pro Etage	1
Etagen intern gebrückt	Nein	PE-Anschluss	Nein
Tragschiene	TS 35	N-Funktion	Nein
PE-Funktion	Nein	PEN-Funktion	Nein

Werkstoffdaten

Werkstoff	PA 66	Farbe	beige/gelb
Brennbarkeitsklasse nach UL 94	V-2		

weitere technische Daten

Anzahl gleicher Klemmen	1	Montageart	geklemmt
Offene Seiten	rechts	explosionsgeprüfte Ausführung	Nein

Klassifikationen

ETIM 6.0	EC000897	ETIM 7.0	EC000897
ETIM 8.0	EC000897	ECLASS 9.0	27-14-11-20
ECLASS 9.1	27-14-11-20	ECLASS 10.0	27-14-11-20
ECLASS 11.0	27-14-11-20	ECLASS 12.0	27-14-11-20

Zulassungen

Zulassungen



ROHS	Konform
UL File Number Search	UL Webseite
Zertifikat-Nr. (UR)	E60693

SAK 70/35

Weidmüller Interface GmbH & Co. KG
Klingenbergstraße 26
D-32758 Detmold
Germany

www.weidmueller.com

Technische Daten

Downloads

Zulassung / Zertifikat / Konformitätsdokument	EAC certificate DNVGL certificate MARITREG Certificate Declaration of Conformity CE Declaration of Conformity all terminals UKCA declaration of conformity
Engineering-Daten	CAD data – STEP
Engineering-Daten	WSCAD
Anwenderdokumentation	StorageConditionsTerminalBlocks
Kataloge	Catalogues in PDF-format