

DK 4/35 LD ROT 24VDC

Weidmüller Interface GmbH & Co. KG

Klingenbergstraße 26

D-32758 Detmold

Germany

www.weidmueller.com

Produktbild

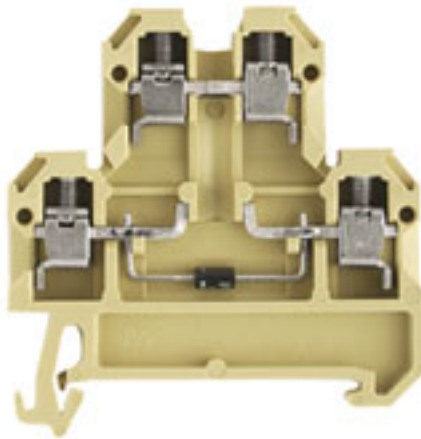


Abbildung ähnlich

Warum nicht einfache elektrische Funktionen in eine Durchgangsklemme integrieren? Sie hat die gleiche schlanke Bauform wie unsere Durchgangsreihenklemmen – mit weiteren Funktionen wie Querverbindungen, die zusätzlich genutzt werden können. Häufig fehlt nur ein kleines Bauteil, um ein externes Gerät in Ihre Automatisierungstechnik zu integrieren. Unsere Reihenklemmen mit elektronischen Bauteilen ermöglichen dies schnell, einfach und passgenau.

Allgemeine Bestelldaten

Ausführung	SAK-Reihe, Doppelstock-Reihenklemme, Bemessungsquerschnitt: 4 mm ² , Schraubanschluss, Direktmontage
Best.-Nr.	0210260000
Typ	DK 4/35 LD ROT 24VDC
GTIN (EAN)	4008190156312
VPE	25 Stück

Erstellungs-Datum 18. Februar 2023 22:18:24 MEZ

Katalogstand 03.02.2023 / Technische Änderungen vorbehalten

DK 4/35 LD ROT 24VDC

Weidmüller Interface GmbH & Co. KG

Klingenbergstraße 26

D-32758 Detmold

Germany

www.weidmueller.com

Technische Daten

Abmessungen und Gewichte

Tiefe	52,5 mm	Tiefe (inch)	2,067 inch
Höhe	50 mm	Höhe (inch)	1,969 inch
Breite	6 mm	Breite (inch)	0,236 inch
Nettogewicht	12 g		

Temperaturen

Lagertemperatur	-25 °C...55 °C	Dauergebrauchstemperatur, min.	-50 °C
Dauergebrauchstemperatur, max.	100 °C		

Allgemeines

Einbauhinweis	Direktmontage	Leiteranschlussquerschnitt AWG, max.	AWG 12
Leiteranschlussquerschnitt AWG, min.	AWG 22	Normen	IEC 60947-7-1
Tragschiene	TS 35		

Anzeigeelement

Anzeigeelement	rot	Betriebsspannung für die Anzeige, max.	24 V
Betriebsspannung für die Anzeige, min.	24 V	Spannungsart für die Anzeige	DC
Strom	5 mA		

Bemessungsdaten

Bemessungsquerschnitt	4 mm ²	Bemessungsspannung	24 V
Strom bei max. Leiter	10 A	Normen	IEC 60947-7-1
Durchgangswiderstand gemäß IEC 60947-7-x	1 mΩ	Bemessungsstoßspannung	1 kV
Verlustleistung gemäß IEC 60947-7-x	1,02 W	Verschmutzungsgrad	3

Klemmbare Leiter (Bemessungsanschluss)

Abisolierlänge	9 mm	Anschlussart	Schraubanschluss
Anschlussrichtung	seitlich	Anzahl Anschlüsse	4
Anzugsdrehmoment, max.	1 Nm	Anzugsdrehmoment, min.	0,5 Nm
Drehmomentstufe mit Elektroschrauber Typ DMS	2	Klemmbereich, max.	4 mm ²
Klemmbereich, min.	0,5 mm ²	Klemmschraube	M 3
Klingenmaß	0,6 x 3,5 mm	Lehrdorn nach 60 947-1	A3
Leiteranschlussquerschnitt AWG, max.	AWG 12	Leiteranschlussquerschnitt AWG, min.	AWG 22
Leiteranschlussquerschnitt, eindrätig, max.	4 mm ²	Leiteranschlussquerschnitt, eindrätig, min.	0,5 mm ²
Leiteranschlussquerschnitt, feindrätig mit AEH DIN 46228/1, max.	4 mm ²	Leiteranschlussquerschnitt, feindrätig mit AEH DIN 46228/1, min.	0,5 mm ²
Leiteranschlussquerschnitt, feindrätig, max.	4 mm ²	Leiteranschlussquerschnitt, feindrätig, min.	0,5 mm ²
Leiteranschlussquerschnitt, mehrdrätig, max.	4 mm ²	Leiteranschlussquerschnitt, mehrdrätig, min.	0,5 mm ²

Maße

Versatz TS 35	25 mm
---------------	-------

Erstellungs-Datum 18. Februar 2023 22:18:24 MEZ

Katalogstand 03.02.2023 / Technische Änderungen vorbehalten

DK 4/35 LD ROT 24VDC

Weidmüller Interface GmbH & Co. KG
 Klingenbergstraße 26
 D-32758 Detmold
 Germany

www.weidmueller.com

Technische Daten

Systemkennwerte

Ausführung	Schraubanschluss, mit LED, einseitig offen	Abschlussplatte erforderlich	Ja
Anzahl der Potentiale	1	Anzahl der Etagen	2
Anzahl der Klemmstellen je Etage	2	Anzahl der Potentiale pro Etage	1
Etagen intern gebrückt	Ja	PE-Anschluss	Nein
Tragschiene	TS 35	N-Funktion	Nein
PE-Funktion	Nein	PEN-Funktion	Nein

Werkstoffdaten

Werkstoff	PA 66	Farbe	beige/gelb
Brennbarkeitsklasse nach UL 94	V-2		

weitere technische Daten

Anzahl gleicher Klemmen	1	Einbauhinweis	Direktmontage
Montageart	gerastet	Offene Seiten	rechts

Klassifikationen

ETIM 6.0	EC000897	ETIM 7.0	EC000897
ETIM 8.0	EC000897	ECLASS 9.0	27-14-11-20
ECLASS 9.1	27-14-11-20	ECLASS 10.0	27-14-11-20
ECLASS 11.0	27-14-11-20	ECLASS 12.0	27-14-11-20

Umweltanforderungen

REACH SVHC	Lead 7439-92-1
SCIP	c6099607-b1cd-4fc8-8f5b-8c2defa73093

Zulassungen

Zulassungen



ROHS Konform

Downloads

Zulassung / Zertifikat / Konformitätsdokument	EAC certificate Declaration of Conformity CE Declaration of Conformity all terminals UKCA declaration of conformity
Engineering-Daten	WSCAD
Anwenderdokumentation	StorageConditionsTerminalBlocks
Kataloge	Catalogues in PDF-format