

## CLI C 02-3 VI/WS 7 MP

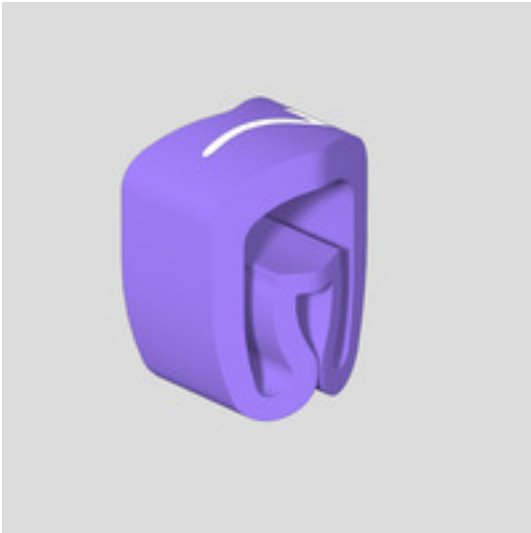
**Weidmüller Interface GmbH & Co. KG**

Klingenbergstraße 26

D-32758 Detmold

Germany

[www.weidmueller.com](http://www.weidmueller.com)



CLI C-Leitermarkierer werden auf nicht angeschlossene Leiter montiert. Leiterquerschnitte von 0,5mm<sup>2</sup> bis maximal 70mm<sup>2</sup> lassen sich mit vier verschiedenen Größen kennzeichnen. Die Markierer sind einsatzfertig bedruckt. Individuelle Beschriftungen entstehen durch einfaches Kombinieren der einzelnen Markierer.

- Geschlossene Markierer, sicher und justierbar auf nicht angeschlossenen Leitungen
- Großer Anwendungsbereich durch spezielles Balgprofil mit Federwirkung
- Schnelle, einfache Montage mit wenigen Handgriffen
- Entsprechendes Zubehör erleichtert die Markierarbeiten
- Dauerhafte Markierung von hoher Qualität
- Beste Kontraste für optimale Lesbarkeit

### Allgemeine Bestelldaten

Ausführung	CableLine, Leiter- und Kabelmarkierer, 1.3 - 3 mm, 3 x 3.4 mm, violett
Best.-Nr.	<a href="#">0252111524</a>
Typ	CLI C 02-3 VI/WS 7 MP
GTIN (EAN)	4032248005017
VPE	200 Stück

## CLI C 02-3 VI/WS 7 MP

**Weidmüller Interface GmbH & Co. KG**  
 Klingenbergstraße 26  
 D-32758 Detmold  
 Germany

www.weidmueller.com

## Technische Daten

### Abmessungen und Gewichte

Tiefe	3,5 mm	Tiefe (inch)	0,138 inch
Höhe	3 mm	Höhe (inch)	0,118 inch
Breite	3,4 mm	Breite (inch)	0,134 inch
Nettogewicht	0,034 g		

### Temperaturen

Einsatztemperaturbereich	-30...80 °C
--------------------------	-------------

### Allgemeine Angaben

Anzahl Markierer pro Verbund	1 Einzelteil = Leiter- und Kabelmarkierer	Art des Aufdrucks	Standard
Aufdruck	7	Aufdruck-Farbe	weiß
Aufdruckverfahren	heiß geprägt	Aufgedruckte Zeichen	Zahlen
Ausführung	MultiPack	Breite	3,4 mm
Brennbarkeitsklasse nach UL 94	V-0	Einsatztemperaturbereich	-30...80 °C
Einsatztemperaturbereich, max.	80 °C	Einsatztemperaturbereich, min.	-30 °C
Farbe	violett	Halogene	Ja
Materialfarbe nach Widerstandskode	7	Orientierung des Aufdrucks	waagrecht
Werkstoff	PVC, weich, ohne Cadmium	empfohlene Industrien	Prozess, Maschinenbau

### Leiter- und Kabelmarkierer

Halogene	Ja	Leiteranschlussquerschnitt	0,2 - 1,5 mm <sup>2</sup>
Leiteranschlussquerschnitt, max.	1,5 mm <sup>2</sup>	Leiteranschlussquerschnitt, min.	0,2 mm <sup>2</sup>
Leiteraußendurchmesser	1,3 - 3 mm	Leiteraußendurchmesser, max.	3 mm
Leiteraußendurchmesser, min.	1,3 mm		

### Klassifikationen

ETIM 6.0	EC001530	ETIM 7.0	EC001530
ETIM 8.0	EC001530	ECLASS 9.0	27-40-04-01
ECLASS 9.1	27-40-04-01	ECLASS 10.0	27-40-04-01
ECLASS 11.0	27-28-11-02	ECLASS 12.0	27-28-11-02

### Zulassungen

ROHS	Konform
------	---------

### Downloads

Engineering-Daten	<a href="#">WSCAD</a>
Produktänderungsmitteilung	<a href="#">PCN CableLine_DE</a> <a href="#">PCN CableLine_EN</a>
Kataloge	<a href="#">Catalogues in PDF-format</a>