

CLI C 1-3 VI/WS 7 MP

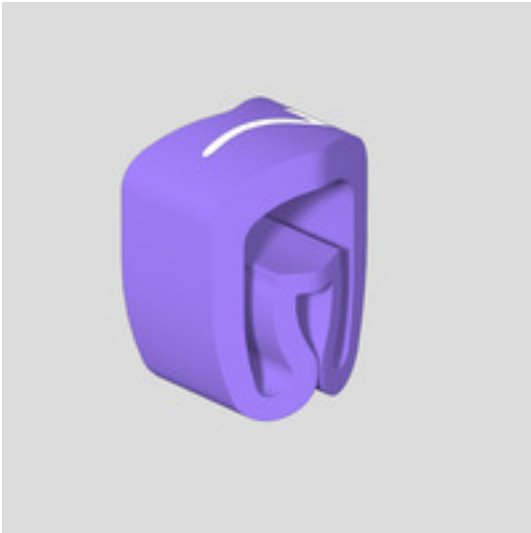
Weidmüller Interface GmbH & Co. KG

Klingenbergstraße 26

D-32758 Detmold

Germany

www.weidmueller.com



CLI C-Leitermarkierer werden auf nicht angeschlossene Leiter montiert. Leiterquerschnitte von 0,5mm² bis maximal 70mm² lassen sich mit vier verschiedenen Größen kennzeichnen. Die Markierer sind einsatzfertig bedruckt. Individuelle Beschriftungen entstehen durch einfaches Kombinieren der einzelnen Markierer.

- Geschlossene Markierer, sicher und justierbar auf nicht angeschlossenen Leitungen
- Großer Anwendungsbereich durch spezielles Balgprofil mit Federwirkung
- Schnelle, einfache Montage mit wenigen Handgriffen
- Entsprechendes Zubehör erleichtert die Markierarbeiten
- Dauerhafte Markierung von hoher Qualität
- Beste Kontraste für optimale Lesbarkeit

Allgemeine Bestelldaten

Ausführung	CableLine, Leiter- und Kabelmarkierer, 2.5 - 5 mm, 3 x 4.2 mm, violett
Best.-Nr.	0252611524
Typ	CLI C 1-3 VI/WS 7 MP
GTIN (EAN)	4032248005376
VPE	200 Stück

CLI C 1-3 VI/WS 7 MP

Weidmüller Interface GmbH & Co. KG

Klingenbergstraße 26

D-32758 Detmold

Germany

www.weidmueller.com

Technische Daten

Abmessungen und Gewichte

Tiefe	5 mm	Tiefe (inch)	0,197 inch
Höhe	3 mm	Höhe (inch)	0,118 inch
Breite	4,2 mm	Breite (inch)	0,165 inch
Nettogewicht	0,06 g		

Temperaturen

Einsatztemperaturbereich	-30...80 °C
--------------------------	-------------

Allgemeine Angaben

Anzahl Markierer pro Verbund	1 Einzelteil = Leiter- und Kabelmarkierer	Art des Aufdrucks	Standard
Aufdruck	7	Aufdruck-Farbe	weiß
Aufdruckverfahren	heiß geprägt	Aufgedruckte Zeichen	Zahlen
Ausführung	MultiPack	Breite	4,2 mm
Brennbarkeitsklasse nach UL 94	V-0	Einsatztemperaturbereich	-30...80 °C
Einsatztemperaturbereich, max.	80 °C	Einsatztemperaturbereich, min.	-30 °C
Farbe	violett	Halogene	Ja
Isolationsdurchmesser, max.	5	Materialfarbe nach Widerstandskode	7
Orientierung des Aufdrucks	waagrecht	Werkstoff	PVC, weich, ohne Cadmium
empfohlene Industrien	Prozess, Maschinenbau		

Leiter- und Kabelmarkierer

Halogene	Ja	Leiteranschlussquerschnitt	1,5 - 4 mm ²
Leiteranschlussquerschnitt, max.	4 mm ²	Leiteranschlussquerschnitt, min.	1,5 mm ²
Leiteraußendurchmesser	2,5 - 5 mm	Leiteraußendurchmesser, max.	5 mm
Leiteraußendurchmesser, min.	2,5 mm		

Klassifikationen

ETIM 6.0	EC001530	ETIM 7.0	EC001530
ETIM 8.0	EC001530	ECLASS 9.0	27-40-04-01
ECLASS 9.1	27-40-04-01	ECLASS 10.0	27-40-04-01
ECLASS 11.0	27-28-11-02	ECLASS 12.0	27-28-11-02

Zulassungen

ROHS	Konform
------	---------

Downloads

Engineering-Daten	WSCAD
Produktänderungsmitteilung	PCN CableLine_DE PCN CableLine_EN
Kataloge	Catalogues in PDF-format