

SAK 16/35 PA

Weidmüller Interface GmbH & Co. KG

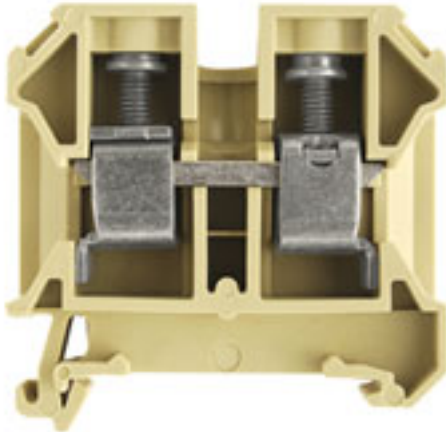
Klingenbergstraße 26

D-32758 Detmold

Germany

www.weidmueller.com

Produktbild



Das Durchführen von Energie, Signalen und Daten ist die klassische Anforderung in der Elektrotechnik und im Schaltschrankbau. Die maßgeblichen Merkmale sind dabei der Isolierstoff, die Anschlusstechnik und der Aufbau der Reihenklemmen. Mithilfe von Durchgangsreihenklemmen können ein oder mehrere Leiter zusammengeführt und/oder angeschlossen werden. Sie können eine oder mehrere Anschlussebenen haben, die auf dem gleichen Potenzial liegen oder voneinander getrennt sind.

Allgemeine Bestelldaten

Ausführung	SAK-Reihe, Durchgangs-Reihenklemme, Bemessungsquerschnitt: 16 mm ² , Schraubanschluss, beige
Best.-Nr.	0380660000
Typ	SAK 16/35 PA
GTIN (EAN)	4008190118204
VPE	50 Stück

Erstellungs-Datum 16. Februar 2023 16:27:59 MEZ

Katalogstand 03.02.2023 / Technische Änderungen vorbehalten

SAK 16/35 PA

Weidmüller Interface GmbH & Co. KG
 Klingenbergstraße 26
 D-32758 Detmold
 Germany

www.weidmueller.com

Technische Daten

Abmessungen und Gewichte

Tiefe	57,5 mm	Tiefe (inch)	2,264 inch
Höhe	50 mm	Höhe (inch)	1,969 inch
Breite	12 mm	Breite (inch)	0,472 inch
Nettogewicht	26,2 g		

Temperaturen

Lagertemperatur		Einsatztemperaturbereich	For operating temperature range see EC Design Test Certificate / IEC Ex-Certificate of Conformity
	-25 °C...55 °C		
Dauergebrauchstemperatur, min.	-50 °C	Dauergebrauchstemperatur, max.	100 °C

Allgemeines

Leiteranschlussquerschnitt AWG, max.	AWG 6	Leiteranschlussquerschnitt AWG, min.	AWG 12
Normen	IEC 60947-7-1	Tragschiene	TS 35

Bemessungsdaten

Bemessungsquerschnitt	16 mm ²	Bemessungsspannung	1.000 V
Nennstrom	76 A	Strom bei max. Leiter	76 A
Normen	IEC 60947-7-1	Durchgangswiderstand gemäß IEC 60947-7-x	0,42 mΩ
Bemessungsstoßspannung	8 kV	Verlustleistung gemäß IEC 60947-7-x	2,43 W
Verschmutzungsgrad	3		

Bemessungsdaten IECEx/ATEX

Zertifikat-Nr. (ATEX)	TUEV18ATEX8207U	Zertifikat-Nr. (IECEX)	IECEXTUR18.0017U
Spannung max (ATEX)	690 V	Strom (ATEX)	74.5 A
Leiterquerschnitt max (ATEX)	16 mm ²	Spannung max (IECEX)	690 V
Strom (IECEX)	74.5 A	Leiterquerschnitt max (IECEX)	16 mm ²
Einsatztemperaturbereich	For operating temperature range see EC Design Test Certificate / IEC Ex-Certificate of Conformity	Kennzeichnung EN 60079-7	
Kennzeichnung Ex 2014/34/EU	II 2 G D		Ex eb II C Gb

Bemessungsdaten nach CSA

Leiterquerschnitt max (CSA)	4 AWG	Leiterquerschnitt min (CSA)	14 AWG
Spannung Gr C (CSA)	600 V	Strom Gr C (CSA)	87 A
Zertifikat-Nr. (CSA)	154685-1501714		

Bemessungsdaten nach UL

Leitergr. Factory wiring max (UR)	4 AWG	Leitergr. Factory wiring min (UR)	12 AWG
Leitergr. Field wiring max (UR)	4 AWG	Leitergr. Field wiring min (UR)	12 AWG
Spannung Gr C (UR)	600 V	Strom Gr C (UR)	80 A
Zertifikat-Nr. (UR)	E60693		

SAK 16/35 PA

Weidmüller Interface GmbH & Co. KG

Klingenbergstraße 26

D-32758 Detmold

Germany

www.weidmueller.com

Technische Daten

Klemmbare Leiter (Bemessungsanschluss)

Abisolierlänge	15 mm	Anschlussart	Schraubanschluss
Anschlussrichtung	seitlich	Anzahl Anschlüsse	2
Anzugsdrehmoment, max.	2,64 Nm	Anzugsdrehmoment, min.	2 Nm
Drehmomentstufe mit Elektroschrauber Typ DMS	4	Klemmbereich, max.	16 mm ²
Klemmbereich, min.	2,5 mm ²	Klemmschraube	M 4
Klingenmaß	1,0 x 5,5 mm	Lehrdorn nach 60 947-1	B6
Leiteranschlussquerschnitt AWG, max.	AWG 6	Leiteranschlussquerschnitt AWG, min.	AWG 12
Leiteranschlussquerschnitt, eindrätig, max.	16 mm ²	Leiteranschlussquerschnitt, eindrätig, min.	2,5 mm ²
Leiteranschlussquerschnitt, feindrätig AEH mit Kunststoffkragen DIN 46228/4, max.	16 mm ²	Leiteranschlussquerschnitt, feindrätig AEH mit Kunststoffkragen DIN 46228/4, min.	4 mm ²
Leiteranschlussquerschnitt, feindrätig mit AEH DIN 46228/1, max.	16 mm ²	Leiteranschlussquerschnitt, feindrätig mit AEH DIN 46228/1, min.	4 mm ²
Leiteranschlussquerschnitt, feindrätig, max.	16 mm ²	Leiteranschlussquerschnitt, feindrätig, min.	4 mm ²
Leiteranschlussquerschnitt, mehrdrätig, max.	16 mm ²	Leiteranschlussquerschnitt, mehrdrätig, min.	4 mm ²
Zwilling-Aderendhülse, max.	10 mm ²	Zwilling-Aderendhülse, min.	1,5 mm ²

Klemmbare Leiter (Weiterer Anschluss)

Leiteranschlussquerschnitt, feindrätig mit Aderendhülse DIN 46228/1, weiterer Anschluss, max.	16 mm ²
-----------------------------------------------------------------------------------------------------	--------------------

Systemkennwerte

Ausführung	Schraubanschluss, für schraubbare Querverbindung, einseitig offen	Abschlussplatte erforderlich	Ja
Anzahl der Potentiale	1	Anzahl der Etagen	1
Anzahl der Klemmstellen je Etage	2	Anzahl der Potentiale pro Etage	1
Etagen intern gebrückt	Nein	PE-Anschluss	Nein
Tragschiene	TS 35	N-Funktion	Nein
PE-Funktion	Nein	PEN-Funktion	Nein

Werkstoffdaten

Werkstoff	PA 66	Farbe	beige/gelb
Brennbarkeitsklasse nach UL 94	V-2		

weitere technische Daten

Anzahl gleicher Klemmen	1	Montageart	gerastet
Offene Seiten	rechts	explosionsgeprüfte Ausführung	Nein

Klassifikationen

ETIM 6.0	EC000897	ETIM 7.0	EC000897
ETIM 8.0	EC000897	ECLASS 9.0	27-14-11-20
ECLASS 9.1	27-14-11-20	ECLASS 10.0	27-14-11-20
ECLASS 11.0	27-14-11-20	ECLASS 12.0	27-14-11-20

Erstellungs-Datum 16. Februar 2023 16:27:59 MEZ

SAK 16/35 PA

Weidmüller Interface GmbH & Co. KG
 Klingenbergstraße 26
 D-32758 Detmold
 Germany

www.weidmueller.com

Technische Daten

Zulassungen

Zulassungen



ROHS	Konform
UL File Number Search	UL Webseite
Zertifikat-Nr. (UR)	E60693

Downloads

Zulassung / Zertifikat / Konformitätsdokument	Attestation of Conformity CB Certificate CB Test Certificate EAC certificate DNVGL certificate Lloyds Register Certificate MARITREG Certificate EAC EX Certificate Declaration of Conformity CE Declaration of Conformity all terminals UKCA declaration of conformity
Engineering-Daten	CAD data – STEP
Engineering-Daten	WSCAD
Produktänderungsmitteilung	20210308 Technical Change SAK PA 35
Anwenderdokumentation	StorageConditionsTerminalBlocks NTI SAK 16/35
Kataloge	Catalogues in PDF-format