

**MOFU 35/LO/1 SW****Weidmüller Interface GmbH & Co. KG**

Klingenbergstraße 26

D-32758 Detmold

Germany

www.weidmueller.com

**Produktbild**

Montagefüße dienen der Befestigung von Komponenten, die sich nicht unmittelbar auf die Tragschiene aufrasten lassen.

**Allgemeine Bestelldaten**

Ausführung	Zubehör, Montagefuß, Polyamid 66
Best.-Nr.	<a href="#">0646210000</a>
Typ	MOFU 35/LO/1 SW
GTIN (EAN)	4008190261887
VPE	20 Stück

Erstellungs-Datum 19. Februar 2023 11:45:15 MEZ

Katalogstand 03.02.2023 / Technische Änderungen vorbehalten

## MOFU 35/LO/1 SW

**Weidmüller Interface GmbH & Co. KG**  
 Klingenbergstraße 26  
 D-32758 Detmold  
 Germany

www.weidmueller.com

## Technische Daten

### Abmessungen und Gewichte

Tiefe	18,35 mm	Tiefe (inch)	0,722 inch
Höhe	58 mm	Höhe (inch)	2,283 inch
Breite	18 mm	Breite (inch)	0,709 inch
Nettogewicht	5,6 g		

### Temperaturen

Dauergebrauchstemperatur, min.	-50 °C	Dauergebrauchstemperatur, max.	100 °C
--------------------------------	--------	--------------------------------	--------

### Allgemeines

Tragschiene	TS 35
-------------	-------

### Klemmbare Leiter (Bemessungsanschluss)

Anschlussart	Zugfederanschluss	Anschlussrichtung	oben
--------------	-------------------	-------------------	------

### Maße

Raster in mm (P)	18 mm
------------------	-------

### Systemkennwerte

Ausführung	Montagefuß	Abschlussplatte erforderlich	Nein
Tragschiene	TS 35		

### Werkstoffdaten

Werkstoff	Polyamid 66	Isolierstoff	Wemid
Farbe	schwarz	Brennbarkeitsklasse nach UL 94	V-2

### weitere technische Daten

Befestigungsart	gerastet	Montageart	gerastet
Offene Seiten	rechts	explosionsgeprüfte Ausführung	Nein

### Klassifikationen

ETIM 6.0	EC002848	ETIM 7.0	EC002848
ETIM 8.0	EC002848	ECLASS 9.0	27-14-11-92
ECLASS 9.1	27-14-11-92	ECLASS 10.0	27-14-11-92
ECLASS 11.0	27-14-11-92	ECLASS 12.0	27-14-11-92

### Zulassungen

ROHS	Konform
------	---------

### Downloads

Engineering-Daten	<a href="#">CAD data – STEP</a>
Engineering-Daten	<a href="#">WSCAD</a>
Anwenderdokumentation	<a href="#">StorageConditionsTerminalBlocks</a>
Kataloge	<a href="#">Catalogues in PDF-format</a>
Broschüren	

Erstellungs-Datum 19. Februar 2023 11:45:15 MEZ

**MOFU 35/LO/1 SW**

**Weidmüller Interface GmbH & Co. KG**  
Klingenbergstraße 26  
D-32758 Detmold  
Germany

[www.weidmueller.com](http://www.weidmueller.com)

**Zeichnungen**

**Produktbild**

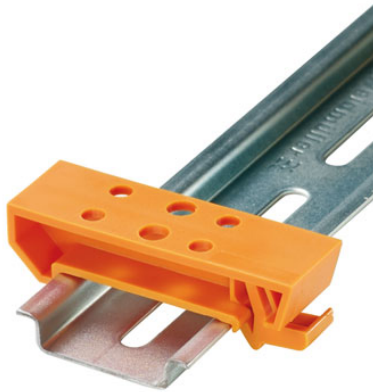


Abbildung ähnlich

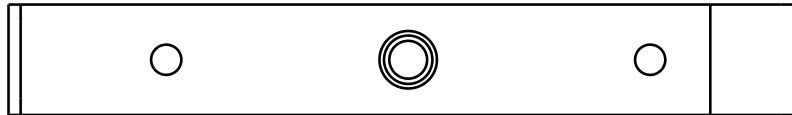
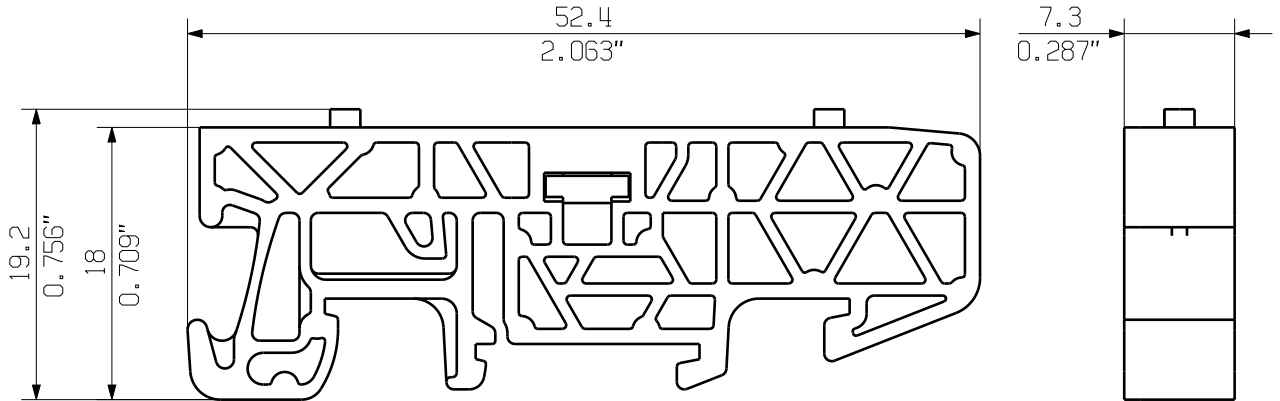
**Anwendungsbeispiel**



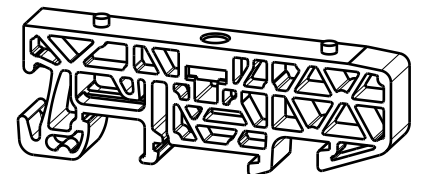
MASSE OHNE TOLERANZ SIND KEINE PRUEFFMASSE  
DIMS. WITHOUT TOLERANCE ARE NOT CONTROL DIMS.

DIE DEUTSCHE VERSION IST VERBINDLICH  
THE GERMAN VERSION IS BINDING

ALLGEMEINGUELTIGE KUNDENZEICHNUNG, AKTUELLER STAND NUR AUF ANFRAGE  
GENERAL CUSTOMER DRAWING, TOPICAL VERSION ONLY IF REQUIRED



M 1/1



WEITERGABE SOWIE VERVIELFAELTIGUNG DIESES DOKUMENTS, VERWERTUNG UND MITTEILUNG SEINES INHALTS SIND VERBOTEN, SOWEIT NICHT AUSDRUECKLICH GESTATTET. ZUWIDERHANDLUNGEN VERPFLICHTEN ZU SCHADENERSATZ. ALLE RECHTE FUER DEN FALL DER PATENT-, GEBRAUCHSMUSTER- ODER GESCHMACKSMUSTEREINTRAGUNG VORBEHALTEN. THE REPRODUCTION, DISTRIBUTION AND UTILIZATION OF THIS DOCUMENT AS WELL AS THE COMMUNICATION OF ITS CONTENTS TO OTHERS WITHOUT EXPLICIT AUTHORIZATION IS PROHIBITED. OFFENDERS WILL BE HELD LIABLE FOR THE PAYMENT OF DAMAGES. WEIDMUELLER EXCLUSIVELY RESERVES THE RIGHT TO FILE FOR PATENTS, UTILITY MODELS OR DESIGNS. © WEIDMUELLER INTERFACE GmbH & Co.KG

GENERAL TOLERANCE:  
DIN ISO 2768-mK



MAX. NRN./NOS.

84373/5 01  
29.09.15  
GUETZLAFF\_T  
MODIFICATION

**Weidmüller**

CAT.NO.: 193760000  
**4 42839 02**  
DRAWING NO. ISSUE NO.  
SHEET 01 OF 01 SHEETS



	DATE	NAME
DRAWN	24.02.2006	NEUMANN_G
RESPONSIBLE		KRUG_M
CHECKED	02.10.2015	LANG_T
APPROVED		LANG_T

**BV/SV 7.62HP MOFU GR**  
MONTAGEFUSS  
SNAP ON FOOT

SCALE: 2/1

SUPERSEDES: .

PRODUCT FILE: SV/BV 7.62 HP

7340