

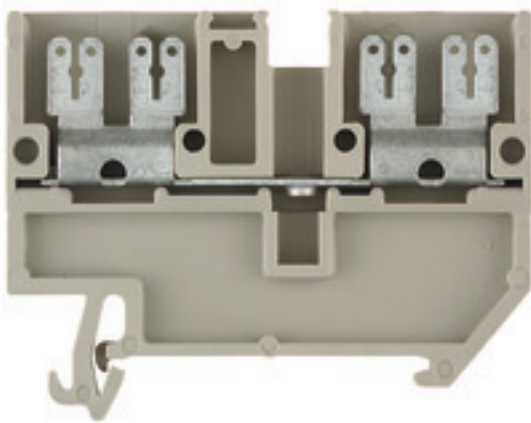
AST 1/35 6.3/2.8 DB**Weidmüller Interface GmbH & Co. KG**

Klingenbergstraße 26

D-32758 Detmold

Germany

www.weidmueller.com

Produktbild

Sie sind auf der Suche nach einer Schnittstelle zwischen Elektrotechnik und Elektronik? In manchen Fällen eignet sich ein Lötanschluss oder eine steckbare Standardlösung für die Durchführung zu den elektronischen Geräten im Schaltschrank.

Allgemeine Bestelldaten

Ausführung	SAK-Reihe, Durchgangs-Reihenklemme, Bemessungsquerschnitt: 2.5 mm ² , Flachsteckanschluss, Direktmontage
Best.-Nr.	0699600000
Typ	AST 1/35 6.3/2.8 DB
GTIN (EAN)	4008190350666
VPE	50 Stück

Erstellungs-Datum 20. Februar 2023 11:44:02 MEZ

Katalogstand 03.02.2023 / Technische Änderungen vorbehalten

AST 1/35 6.3/2.8 DB

Weidmüller Interface GmbH & Co. KG
 Klingenbergstraße 26
 D-32758 Detmold
 Germany

www.weidmueller.com

Technische Daten

Abmessungen und Gewichte

Tiefe	46 mm	Tiefe (inch)	1,811 inch
Höhe	58 mm	Höhe (inch)	2,283 inch
Breite	6,5 mm	Breite (inch)	0,256 inch
Nettogewicht	10,74 g		

Temperaturen

Lagertemperatur	-25 °C...55 °C	Dauergebrauchstemperatur, min.	-50 °C
Dauergebrauchstemperatur, max.	120 °C		

Allgemeines

Einbauhinweis	Direktmontage	Normen	IEC 60947-7-1, IEC 61210
Tragschiene	TS 35		

Andere Anschlüsse

Bemessungsquerschnitt Flachstecker 2,8 mm	1 mm ²	Bemessungsquerschnitt Flachstecker 6,3 mm	2,5 mm ²
--	-------------------	--	---------------------

Bemessungsdaten

Bemessungsquerschnitt	2,5 mm ²	Bemessungsspannung	500 V
Nennstrom	20 A	Strom bei max. Leiter	20 A
Normen	IEC 60947-7-1, IEC 61210	Durchgangswiderstand gemäß IEC 60947-7-x	1,33 mΩ
Bemessungsstoßspannung	6 kV	Verlustleistung gemäß IEC 60947-7-x	0,77 W
Verschmutzungsgrad	3		

Bemessungsdaten nach CSA

Spannung Gr C (CSA)	300 V	Strom Gr C (CSA)	16 A
Zertifikat-Nr. (CSA)	12400-142		

Bemessungsdaten nach UL

Spannung Gr C (UR)	300 V	Strom Gr C (UR)	13 A
Zertifikat-Nr. (UR)	E60693		

Klemmbare Leiter (Bemessungsanschluss)

Anschlussart	Flachsteckanschluss	Anschlussrichtung	oben
Anzahl Anschlüsse	4	Klemmbereich, max.	2,5 mm ²
Klemmbereich, min.	0,5 mm ²	Leiteranschlussquerschnitt, feindrätig, max.	2,5 mm ²
Leiteranschlussquerschnitt, feindrätig, min.	0,5 mm ²		

AST 1/35 6.3/2.8 DB

Weidmüller Interface GmbH & Co. KG

Klingenbergstraße 26

D-32758 Detmold

Germany

www.weidmueller.com

Technische Daten

Systemkennwerte

Ausführung	mit Flachsteckanschluss F2.8, mit Flachsteckanschluss F6.3, einseitig offen	Abschlussplatte erforderlich	Ja
Anzahl der Etagen	1	Anzahl der Klemmstellen je Etage	4
Anzahl der Potentiale pro Etage	1	Etagen intern gebrückt	Nein
PE-Anschluss	Nein	Tragschiene	TS 35

Werkstoffdaten

Werkstoff	Wemid	Farbe	dunkelbeige
Brennbarkeitsklasse nach UL 94	V-0		

weitere technische Daten

Anzahl gleicher Klemmen	1	Einbauhinweis	Direktmontage
Montageart	gerastet	Offene Seiten	rechts
explosionsgeprüfte Ausführung	Nein		

Klassifikationen

ETIM 6.0	EC000897	ETIM 7.0	EC000897
ETIM 8.0	EC000897	ECLASS 9.0	27-14-11-20
ECLASS 9.1	27-14-11-20	ECLASS 10.0	27-14-11-20
ECLASS 11.0	27-14-11-20	ECLASS 12.0	27-14-11-20

Zulassungen

Zulassungen



ROHS	Konform
UL File Number Search	UL Webseite
Zertifikat-Nr. (UR)	E60693

Downloads

Zulassung / Zertifikat / Konformitätsdokument	EAC certificate MARITREG Certificate Declaration of Conformity CE Declaration of Conformity all terminals UKCA declaration of conformity
Engineering-Daten	CAD data – STEP
Engineering-Daten	WSCAD
Anwenderdokumentation	Storage Conditions Terminal Blocks
Kataloge	Catalogues in PDF-format