

## WPE 16

**Weidmüller Interface GmbH & Co. KG**

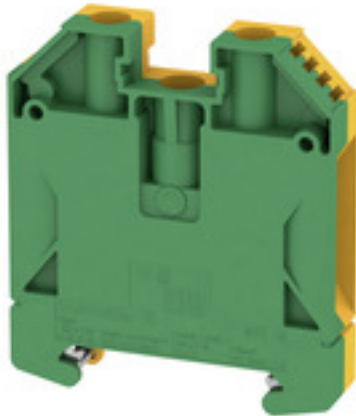
Klingenbergstraße 26

D-32758 Detmold

Germany

www.weidmueller.com

### Produktbild



Eine schützende Durchgangsreihenklemme verbindet für Sicherheitszwecke eingesetzte elektrische Leiter und wird in vielen Anwendungen benötigt. Die elektrische und mechanische Verbindung zwischen Kupferleitern und der Befestigungsauflage wird mithilfe von Schutzleiterreihenklemmen hergestellt. Sie verfügen über ein oder mehrere Klemmstellen für die Verbindung mit und/oder Abzweigung von Schutzleitern.

### Allgemeine Bestelldaten

Ausführung	Schutzleiter-Reihenklemme, Schraubanschluss, 16 mm <sup>2</sup> , 1920 A (16 mm <sup>2</sup> ), grün / gelb
Best.-Nr.	<a href="#">1010400000</a>
Typ	WPE 16
GTIN (EAN)	4008190126674
VPE	50 Stück

Erstellungs-Datum 16. Februar 2023 13:01:50 MEZ

Katalogstand 03.02.2023 / Technische Änderungen vorbehalten

## WPE 16

**Weidmüller Interface GmbH & Co. KG**  
 Klingenbergstraße 26  
 D-32758 Detmold  
 Germany

www.weidmueller.com

## Technische Daten

### Abmessungen und Gewichte

Tiefe	62,5 mm	Tiefe (inch)	2,461 inch
Tiefe inklusive Tragschiene	63 mm	Höhe	56 mm
Höhe (inch)	2,205 inch	Breite	11,9 mm
Breite (inch)	0,469 inch	Nettogewicht	56,68 g

### Temperaturen

Lagertemperatur		Einsatztemperaturbereich	For operating temperature range see EC Design Test Certificate / IEC Ex-Certificate of Conformity
	-25 °C...55 °C		
Dauergebrauchstemperatur, min.	-60 °C	Dauergebrauchstemperatur, max.	130 °C

### Allgemeines

Einbauhinweis	geschraubt	Normen	IEC 60947-7-2
Tragschiene	TS 35		

### Bemessungsdaten

Bemessungsquerschnitt	16 mm <sup>2</sup>	Bemessungsspannung zur Nachbarklemme	1.000 V
Normen	IEC 60947-7-2	Durchgangswiderstand gemäß IEC 60947-7-x	0,42 mΩ
Bemessungsstoßspannung zur Nachbarklemme	8 kV	Verlustleistung gemäß IEC 60947-7-x	2,43 W
Verschmutzungsgrad	3		

### Bemessungsdaten IECEx/ATEX

Zertifikat-Nr. (ATEX)	DEMKO14ATEX1338U	Zertifikat-Nr. (IECEX)	IECEXULD14.0005U
Leiterquerschnitt max (ATEX)	16 mm <sup>2</sup>	Leiterquerschnitt max (IECEX)	16 mm <sup>2</sup>
Einsatztemperaturbereich	For operating temperature range see EC Design Test Certificate / IEC Ex-Certificate of Conformity	Kennzeichnung EN 60079-7	
Kennzeichnung Ex 2014/34/EU	II 2 G D		Ex eb II C Gb

### Bemessungsdaten PE

Bemessungskurzzeitstrom	1920 A (16 mm <sup>2</sup> )	Mittelschraube bei PE Klemmen	M 4
Anzugsdrehmomentbereich Befestigungsschraube	1,2...2,4 Nm	PEN-Funktion	Ja

### Bemessungsdaten nach CSA

Leiterquerschnitt max (CSA)	6 AWG	Leiterquerschnitt min (CSA)	14 AWG
Zertifikat-Nr. (CSA)	200039-1888378		

### Bemessungsdaten nach UL

Leitergr. Factory wiring max (UR)	4 AWG	Leitergr. Factory wiring min (UR)	14 AWG
Leitergr. Field wiring max (UR)	4 AWG	Leitergr. Field wiring min (UR)	14 AWG
Zertifikat-Nr. (UR)	E60693		

Erstellungs-Datum 16. Februar 2023 13:01:50 MEZ

## WPE 16

**Weidmüller Interface GmbH & Co. KG**  
 Klingenbergstraße 26  
 D-32758 Detmold  
 Germany

www.weidmueller.com

## Technische Daten

### Klemmbare Leiter (Bemessungsanschluss)

Abisolierlänge	16 mm	Anschlussart	Schraubanschluss
Anschlussrichtung	seitlich	Anzahl Anschlüsse	2
Anzugsdrehmoment, max.	3,6 Nm	Anzugsdrehmoment, min.	2 Nm
Klemmbereich, max.	25 mm <sup>2</sup>	Klemmbereich, min.	1,5 mm <sup>2</sup>
Klemmschraube	M 5	Klingenmaß	1,0 x 5,5 mm
Lehrdorn nach 60 947-1	B7	Leiteranschlussquerschnitt, eindrätig, max.	16 mm <sup>2</sup>
Leiteranschlussquerschnitt, eindrätig, min.	1,5 mm <sup>2</sup>	Leiteranschlussquerschnitt, feindrätig AEH mit Kunststoffkragen DIN 46228/4, max.	16 mm <sup>2</sup>
Leiteranschlussquerschnitt, feindrätig AEH mit Kunststoffkragen DIN 46228/4, min.	1,5 mm <sup>2</sup>	Leiteranschlussquerschnitt, feindrätig mit AEH DIN 46228/1, max.	16 mm <sup>2</sup>
Leiteranschlussquerschnitt, feindrätig mit AEH DIN 46228/1, min.	1,5 mm <sup>2</sup>	Leiteranschlussquerschnitt, feindrätig, max.	25 mm <sup>2</sup>
Leiteranschlussquerschnitt, feindrätig, min.	1,5 mm <sup>2</sup>	Leiteranschlussquerschnitt, mehrdrätig, max.	25 mm <sup>2</sup>
Leiteranschlussquerschnitt, mehrdrätig, min.	1,5 mm <sup>2</sup>		

### Maße

Versatz TS 35	32 mm
---------------	-------

### Systemkennwerte

Ausführung	Schraubanschluss, mit PE-Anschluss, geschlossen	Abschlussplatte erforderlich	Nein
Anzahl der Potentiale	1	Anzahl der Etagen	1
Anzahl der Klemmstellen je Etage	2	Anzahl der Potentiale pro Etage	1
Etagen intern gebrückt	Nein	PE-Anschluss	Ja
Tragschiene	TS 35	N-Funktion	Nein
PE-Funktion	Ja	PEN-Funktion	Ja

### Werkstoffdaten

Werkstoff	Wemid	Farbe	grün / gelb
Brennbarkeitsklasse nach UL 94	V-0		

### weitere technische Daten

Anzahl gleicher Klemmen	1	Arretierung	schraubbar
Einbauhinweis	geschraubt	Montageart	geschraubt
Offene Seiten	geschlossen	explosionsgeprüfte Ausführung	Ja

### Klassifikationen

ETIM 6.0	EC000901	ETIM 7.0	EC000901
ETIM 8.0	EC000901	ECLASS 9.0	27-14-11-41
ECLASS 9.1	27-14-11-41	ECLASS 10.0	27-14-11-41
ECLASS 11.0	27-14-11-41	ECLASS 12.0	27-14-11-41

## WPE 16

**Weidmüller Interface GmbH & Co. KG**  
 Klingenbergstraße 26  
 D-32758 Detmold  
 Germany

www.weidmueller.com

## Technische Daten

### Zulassungen

Zulassungen



ROHS	Konform
UL File Number Search	UL Webseite
Zertifikat-Nr. (UR)	E60693
Zertifikat-Nr. (cURusEX)	E184763

### Downloads

Zulassung / Zertifikat / Konformitätsdokument	<a href="#">Attestation of Conformity</a> <a href="#">IECEx Certificate</a> <a href="#">CB Test Certificate</a> <a href="#">CB Certificate</a> <a href="#">EAC certificate</a> <a href="#">DNVGL certificate</a> <a href="#">INMETRO certificate</a> <a href="#">Lloyds Register Certificate</a> <a href="#">MARITREG Certificate</a> <a href="#">POLSKIREJ certificate</a> <a href="#">EAC EX Certificate</a> <a href="#">CCC Ex Certificate</a> <a href="#">UKCA Ex Certificate</a> <a href="#">CE Declaration of Conformity</a> <a href="#">ATEX Certificate</a> <a href="#">CE Declaration of Conformity all terminals</a> <a href="#">UKCA declaration of conformity</a>
Engineering-Daten	<a href="#">CAD data – STEP</a>
Engineering-Daten	<a href="#">WSCAD, Zuken E3.S</a>
Anwenderdokumentation	<a href="#">NTI WDU/WPE 16.pdf</a> <a href="#">StorageConditionsTerminalBlocks</a>
Kataloge	<a href="#">Catalogues in PDF-format</a>
Broschüren	

**WPE 16**

**Weidmüller Interface GmbH & Co. KG**  
Klingenbergstraße 26  
D-32758 Detmold  
Germany

[www.weidmueller.com](http://www.weidmueller.com)

**Zeichnungen**

