

RS 32 24-48VUC LD LP 2U

Weidmüller Interface GmbH & Co. KG
 Klingenbergstraße 26
 D-32758 Detmold
 Germany

www.weidmueller.com

Produktbild



Allgemeine Bestelldaten

Ausführung	RS-SERIES, Relaiskoppler, Anzahl Kontakte: 2, Wechsler AgNi 90/10, Nennsteuerspannung: 24 V UC $\pm 10\%$, 48 V UC $\pm 10\%$, Dauerstrom: 4 A, Schraubanschluss, Prüftaste vorhanden: Nein
Best.-Nr.	1122661001
Typ	RS 32 24-48VUC LD LP 2U
GTIN (EAN)	4032248046225
VPE	10 Stück
Lieferstatus	Dieser Artikel ist demnächst nicht mehr lieferbar.
Lieferbar bis	2022-11-25

Erstellungs-Datum 19. Februar 2023 16:33:02 MEZ

RS 32 24-48VUC LD LP 2U

Weidmüller Interface GmbH & Co. KG
 Klingenbergstraße 26
 D-32758 Detmold
 Germany

www.weidmueller.com

Technische Daten

Abmessungen und Gewichte

Tiefe	63,5 mm	Tiefe (inch)	2,5 inch
Höhe	70 mm	Höhe (inch)	2,756 inch
Breite	25 mm	Breite (inch)	0,984 inch
Nettogewicht	45,68 g		

Temperaturen

Lagertemperatur	-40 °C...60 °C	Betriebstemperatur	-25 °C...40 °C
Betriebstemperatur, min.	-25 °C	Betriebstemperatur, max.	40 °C
Feuchtigkeit	40 °C / 93 % rel.Feuchte, keine Betauung		

Steuerseite

Nennsteuerspannung	24 V UC ±10 %, 48 V UC ±10 %	Nennstrom AC	28 mA / 22 mA
Nennstrom DC	18 mA / 20 mA	Nennleistung	0,6 W / 0,9 VA
Ansprech-/Rückfallstrom, typ.	4,5 mA AC 5 mA / 2 mA DC	Statusanzeige	LED grün
Schutzschaltung	Gleichrichter		

Lastseite

Nennschaltspannung	250 V AC	Dauerstrom	4 A
max. Schaltfrequenz bei Nennlast	0,1 Hz	Schaltspannung AC, max.	250 V
Einschaltstrom	6 A	Schaltleistung AC (ohmsch), max.	1000 VA
Einschaltverzögerung	< 13 ms	Ausschaltverzögerung	≤ 10 ms
Kontaktausführung	2 Wechsler (AgNi 90/10)	Mechanische Lebensdauer	30 X 10 ⁶ Schaltungen
min. Schaltleistung	1 mA @ 24 V, 10 mA @ 10 V, 100 mA / 5 V DC		

Allgemeine Daten

Ausführung	eingelötetes Relais	Tragschiene	TS 32, TS 35
Prüftaste vorhanden	Nein	Mechanische Schaltstellungsanzeige	Nein
Farbe	orange		

Isolationskoordination

Bemessungsspannung	300 V	Verschmutzungsgrad	2
Überspannungskategorie	III	Kriech- und Luftstrecke Eingang - Ausgang	> 3 mm
Spannungsfestigkeit zur Tragschiene	4 kV _{eff} / 1 Min.	Stehstoßspannung	4 kV (1,2/50 µs)
Schutzart	IP20		

Anschlussdaten

Leiteranschlusstechnik	Schraubanschluss	Abisolierlänge Bemessungsanschluss	8 mm
Klemmbereich, Bemessungsanschluss	2,5 mm ²	Klemmbereich, min.	0,5 mm ²
Klemmbereich, max.	4 mm ²		

RS 32 24-48VUC LD LP 2U

Weidmüller Interface GmbH & Co. KG
Klingenbergstraße 26
D-32758 Detmold
Germany

www.weidmueller.com

Technische Daten

Klassifikationen

ETIM 6.0	EC001437	ETIM 7.0	EC001437
ETIM 8.0	EC001437	ECLASS 9.0	27-37-16-01
ECLASS 9.1	27-37-16-01	ECLASS 10.0	27-37-16-01
ECLASS 11.0	27-37-16-01	ECLASS 12.0	27-37-16-01

Umweltanforderungen

REACH SVHC Lead 7439-92-1

Zulassungen

Zulassungen



ROHS Konform

Downloads

Zulassung / Zertifikat / Konformitätsdokument	DE_PA_5600_160311_001.pdf
Engineering-Daten	WSCAD
Kataloge	Catalogues in PDF-format

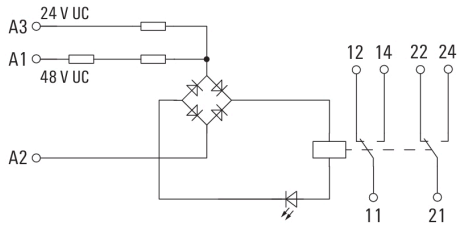
RS 32 24-48VUC LD LP 2U

Weidmüller Interface GmbH & Co. KG
Klingenbergstraße 26
D-32758 Detmold
Germany

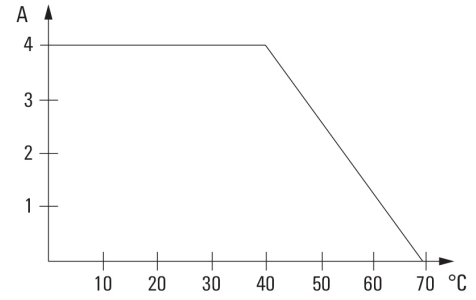
www.weidmueller.com

Zeichnungen

Schaltbild



Diagramm



Lastgrenzkurve DC