

## CH20M45 S 3SC/2PSC BK 2010

**Weidmüller Interface GmbH & Co. KG**  
 Klingenbergstraße 26  
 D-32758 Detmold  
 Germany

www.weidmueller.com

### Produktbild



### Effizienz, Flexibilität und Design in Bestform - der Maßanzug von der Stange

Skalierbarkeit, individuelles Design und Kosteneffizienz - hohe Flexibilität ist, neben innovativer Funktionalität, ein wesentliches Kriterium bei der Wahl des Gehäusekonzeptes. Wählen Sie also maximale Performance bei geringstmöglichem Aufwand. Das modulare Elektronikgehäuse CH20M45 ist das XL-Format im durchgängigen Sortiment für Elektronikapplikationen mit mehr Platzbedarf z.B. für Kleinststeuerungen und Spannungsversorgungen. Das gesamte System überzeugt - neben Skalierbarkeit, Flexibilität, einem hohen Sicherheitsniveau sowie innovativer Funktionalität in der Anwendung - durch applikations- und praxisgerechte Details:

- **Zeitsparende Installation** aufgrund von Features wie "Wire ready" oder dem universellen Multi-Tool-Schraubenkopf
- **Anwendergerechte Bedienung** durch klare und dauerhafte Markierung plus zusätzliche Beschriftbarkeit, integriertem Lösebügel oder transparentem Cover
- **Maximale Störsicherheit** durch ESD-sichere Konstruktion mit weit ineinander greifenden Modul-Fügekanten aus Hochleistungskunststoff
- **Hohe Betriebssicherheit** durch einzigartige AutoSet-Codierung sowie beidseitige Fingersicherheit bei Buchsen- und Stiftheiste

CH20M - der kompakte Name für das flexibelste System im Markt steht nicht nur für "Component Housing IP20 Modular".

CH20M steht für Effizienz und Innovation beim Design, bei der Fertigung und in der Anwendung.

### Allgemeine Bestelldaten

Ausführung	Modular Gehäuse, OMNIMATE Housing - Serie CH20M schwarz, Breite: 45 mm
Best.-Nr.	<a href="#">1137750000</a>
Typ	CH20M45 S 3SC/2PSC BK 2010
GTIN (EAN)	4032248919642
VPE	6 Stück
Informationen zur Gesamtbaugruppe, siehe referenzierte Artikel	<a href="#">1104410000</a>

## CH20M45 S 3SC/2PSC BK 2010

**Weidmüller Interface GmbH & Co. KG**  
 Klingenbergstraße 26  
 D-32758 Detmold  
 Germany

www.weidmueller.com

## Technische Daten

### Abmessungen und Gewichte

Tiefe	105,3 mm	Tiefe (inch)	4,146 inch
Höhe	22,8 mm	Höhe (inch)	0,898 inch
Breite	45 mm	Breite (inch)	1,772 inch
Nettogewicht	14,7 g		

### Temperaturen

Einsatztemperaturbereich	-40 °C... 120 °C	Betriebstemperatur, min.	-40 °C
Betriebstemperatur, max.	120 °C	Feuchtigkeit	5...93 % rel. Feuchte, Tu = 40 °C, keine Betauung

### Bauteileigenschaften

Anzahl Anschlussebenen	2	Anzahl Lüftungsöffnungen	4
Anzahl Steckplätze für Buchsenstecker	2	Aussparung als Vorbereitung für Funktionsschnittstelle integriert	Nein
Polzahl, max.	8		

### Allgemeine Daten

Farbe	schwarz	Farbtabelle (ähnlich)	RAL 9011
Schutzart	IP20 im verbauten Zustand	Vergießbarkeit	Nein

### Werkstoffdaten

Brennbarkeitsklasse nach UL 94	V-0	Isolierstoff	PA 66 GF 30
Isolierstoffgruppe	I	Kriechstromfestigkeit (CTI)	600 ≤ CTI

### Klassifikationen

ETIM 6.0	EC001031	ETIM 7.0	EC001031
ETIM 8.0	EC001031	ECLASS 9.0	27-18-27-90
ECLASS 9.1	27-18-27-90	ECLASS 10.0	27-18-27-92
ECLASS 11.0	27-18-27-92	ECLASS 12.0	27-18-27-92

### Zulassungen

ROHS	Konform
------	---------

### Downloads

Engineering-Daten	<a href="#">CAD data – STEP</a>
Kataloge	<a href="#">Catalogues in PDF-format</a>
Broschüren	<a href="#">FL ANALO.SIGN.CONV.EN</a> <a href="#">MB DEVICE MANUF.EN</a> <a href="#">FL MACHINE SAFETY EN</a> <a href="#">FL 72H SAMPLE SER EN</a> <a href="#">PO OMNIMATE EN</a> <a href="#">PO OMNIMATE EN</a>

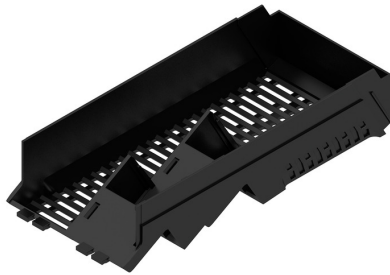
**CH20M45 S 3SC/2PSC BK 2010**

**Weidmüller Interface GmbH & Co. KG**  
Klingenbergstraße 26  
D-32758 Detmold  
Germany

[www.weidmueller.com](http://www.weidmueller.com)

**Zeichnungen**

**Produktbild**



**Produktbild**



**Maßzeichnung**

