

CC 85/54 04MM MC NE GR

Weidmüller Interface GmbH & Co. KG

Klingenbergstraße 26

D-32758 Detmold

Germany

www.weidmueller.com



Abbildung ähnlich



Der ClipCard Gerätemarkierer in MultiCard-Format wird zum Kennzeichnen von Elektroinstallationen und Schaltanlagen verwendet und bietet eine interessante Alternative zum Gravieren. Durch das bewährte MultiCard-Format ist eine Beschriftung mit PrintJet CONNECT oder Plotter möglich.

- Hochresistente Druckqualität mit dem PrintJet als Gravierersatz
- Universelle Befestigung
- Halter (schraubbar oder mit Kabelbinder)
- Schildschiene (selbstklebend oder schraubbar)
- Oder selbstklebende Schilder

Für Sonderdruck: Bitte senden Sie uns für ihre Beschriftungsvorgaben eine Datei unserer Beschriftungssoftware M-Print PRO oder M-Print PRO Online (ohne Installation).

Allgemeine Bestelldaten

Ausführung	ClipCard, Gerätemarkierer, 54 x 85 mm, Mit Loch, grau
Best.-Nr.	1248510000
Typ	CC 85/54 04MM MC NE GR
GTIN (EAN)	4050118038668
VPE	10 Stück
kompatibler Drucker	2715590000 2438520000 2438510000

CC 85/54 04MM MC NE GR

Weidmüller Interface GmbH & Co. KG
 Klingenbergstraße 26
 D-32758 Detmold
 Germany

www.weidmueller.com

Technische Daten

Abmessungen und Gewichte

Tiefe	0,8 mm	Tiefe (inch)	0,031 inch
Höhe	54 mm	Höhe (inch)	2,126 inch
Breite	85 mm	Breite (inch)	3,346 inch
Nettogewicht	12 g		

Temperaturen

Einsatztemperaturbereich	-40...100 °C	Feuchtigkeit	≤ 60 %
--------------------------	--------------	--------------	--------

Allgemeine Angaben

Anzahl Markierer pro Verbund	1 MultiCard = Gerätemarkierer	Applikation / Hersteller	Mit Loch
Breite	85 mm	Brennbarkeitsklasse nach UL 94	V-2
Einsatztemperaturbereich	-40...100 °C	Einsatztemperaturbereich, max.	100 °C
Einsatztemperaturbereich, min.	-40 °C	Farbe	grau
Halogene	Nein	Materialfarbe nach Widerstandskode	8
Werkstoff	Polyamid 66	empfohlene Industrien	Maschinenbau

Gerätemarkierer

Bohrlochdurchmesser	4,2 mm	Feuchtigkeit	≤ 60 %
Halogene	Nein		

Klassifikationen

ETIM 6.0	EC001288	ETIM 7.0	EC001288
ETIM 8.0	EC001288	ECLASS 9.0	27-40-06-29
ECLASS 9.1	27-40-06-29	ECLASS 10.0	27-40-06-29
ECLASS 11.0	27-28-11-04	ECLASS 12.0	27-28-11-04

Zulassungen

ROHS	Konform
------	---------

Downloads

Engineering-Daten	CAD data – STEP
Engineering-Daten	WSCAD
Kataloge	Catalogues in PDF-format

CC 85/54 04MM MC NE GR

Weidmüller Interface GmbH & Co. KG
Klingenbergstraße 26
D-32758 Detmold
Germany

www.weidmueller.com

Zeichnungen

Anwendungsbeispiel

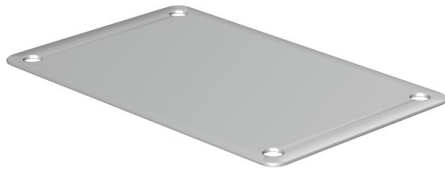


Abbildung ähnlich

